

Pandolfini

CASA D'ASTE

dal 1924

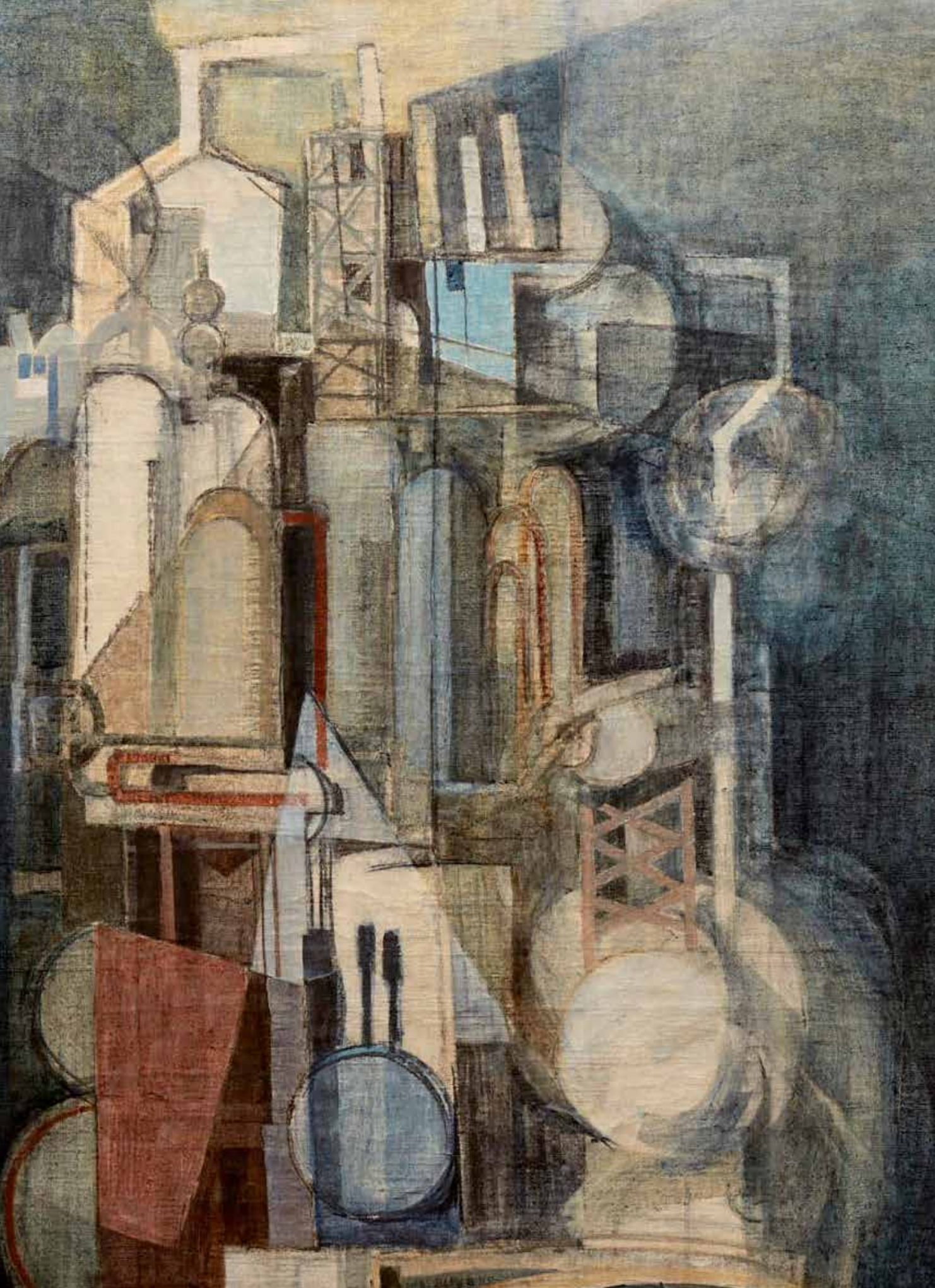


COLLEZIONE ESSO

ONLINE

28 OTTOBRE - 3 NOVEMBRE 2021

Santomaso '51



Pandolfini
CASA D'ASTE dal 1924

COLLEZIONE ESSO

ONLINE

28 OTTOBRE - 3 NOVEMBRE 2021

**Si comunica che non saranno applicati i diritti d'asta al compratore.
Lotto soggetto ad IVA al 22% sul valore di aggiudicazione
(collezione proveniente da impresa).**



MECENATISMO INDUSTRIALE D'IMPORTANZA NAZIONALE

Le opere proposte in questa sezione di **Asta a Tempo** provengono dalla **Collezione d'Arte della ESSO Italiana**, nota società petrolifera, un'eccellente collezione che, a partire dagli inizi degli anni '50, acquisisce e commissiona opere ai più importanti artisti dell'arte del novecento, divenendo così tra le prime figure fondamentali per lo sviluppo dei rapporti artistici/industriali nell'Italia del dopoguerra. Un mecenatismo industriale proteso allo sviluppo culturale della nazione, che portò a fondamentali progetti come i **Premi di Pittura (o Gran Premi di Pittura Esso)** e la **Rivista Esso** dove molte delle copertine vennero commissionate direttamente agli artisti e le cui opere si possono trovare all'interno di questo catalogo: **Santomaso, Gentilini, Munari, Vasarley, Perilli, Mambor, Carmi, Alviani, Nannucci, Dorazio, Livi, Ballocco, Zen, Tornquist e molti altri.**

Le stesse opere, e molte altre, che hanno concorso a Premi Pittura, la cui prima manifestazione fu indetta dalla Società Esso nel 1951 alla Galleria di Roma, dedicata al rapporto tra industria e cultura, da qui il titolo "Arte e Industria petrolifera" dove furono premiati Franco Gentilini e Renzo Vespignani.

Il premio fu organizzato con cadenza biennale, il successivo fu organizzato nel 1953 sul tema "Strade d'Italia" presso la sede della Quadriennale di Roma nel Palazzo delle Esposizioni, la giuria era composta da personaggi di rilievo della cultura italiana come Palma Bucarelli, Antonio Baldini, Giulio Carlo Argan e Leonardo Sinisgalli.

L'edizione del 1955 "Viaggio in Italia", si tenne a Venezia in occasione della XXXI Biennale. L'edizione del 1962 "Cento anni di industria in Italia" fu organizzata in occasione del settantesimo anniversario della fondazione della Esso Standard Italiana e del centenario dell'Unità d'Italia, presso l'Ente Premi con il tema "Cento anni di industria in Italia", dove furono decretati vincitori: Giulio Turcato con *Ingranaggi*, opera presentata in questa vendita, secondo premio ex aequo a Giovanni Stradone e Gianfilippo Usellini, con una giuria composta oltre che da critici anche da alcune figure di spicco del mondo dell'industria come: Giovanni Falck e Giovanni Agnelli.

Numerosi gli artisti premiati e presenti nella collezione composta di **57 opere** che si raggruppano in un **nucleo di eccezionale interesse storico artistico**, a rappresentazione dell'illuminato mecenatismo che la Esso ha messo in atto creando una collezione d'arte con **"peculiari caratteristiche rivestendo un eccezionale interesse per le circostanze che ne hanno determinato la formazione e per la molteplicità degli ambiti"**.

Proprio per i motivi sopra citati, il Ministero della Cultura, nel Marzo del 2019 ne ha decretato l'interesse culturale particolarmente importante e le ha sottoposte alla tutela di cui all'art. 10 comma 3 lett. D del Decreto Legislativo n. 42 del 2004 come unica collezione denominata appunto "Collezione Esso".

COLLEZIONE ESSO

(lotto unico)

● € 230.000/280.000

Si comunica che non saranno applicati i diritti d'asta al compratore.

Lotto soggetto ad IVA al 22% sul valore di aggiudicazione (collezione proveniente da impresa).



GIUSEPPE SANTOMASO

(Venezia 1907 - Venezia 1990)

Raffineria

1951

olio su tela

cm 120x150

firmato e datato in basso a destra "Santomaso '51"

Refinery

1951

oil on canvas

120x150 cm

signed and dated lower right "Santomaso '51"

Bibliografia

Gran Premio di Pittura "Esso", 1951, p.3, n.27

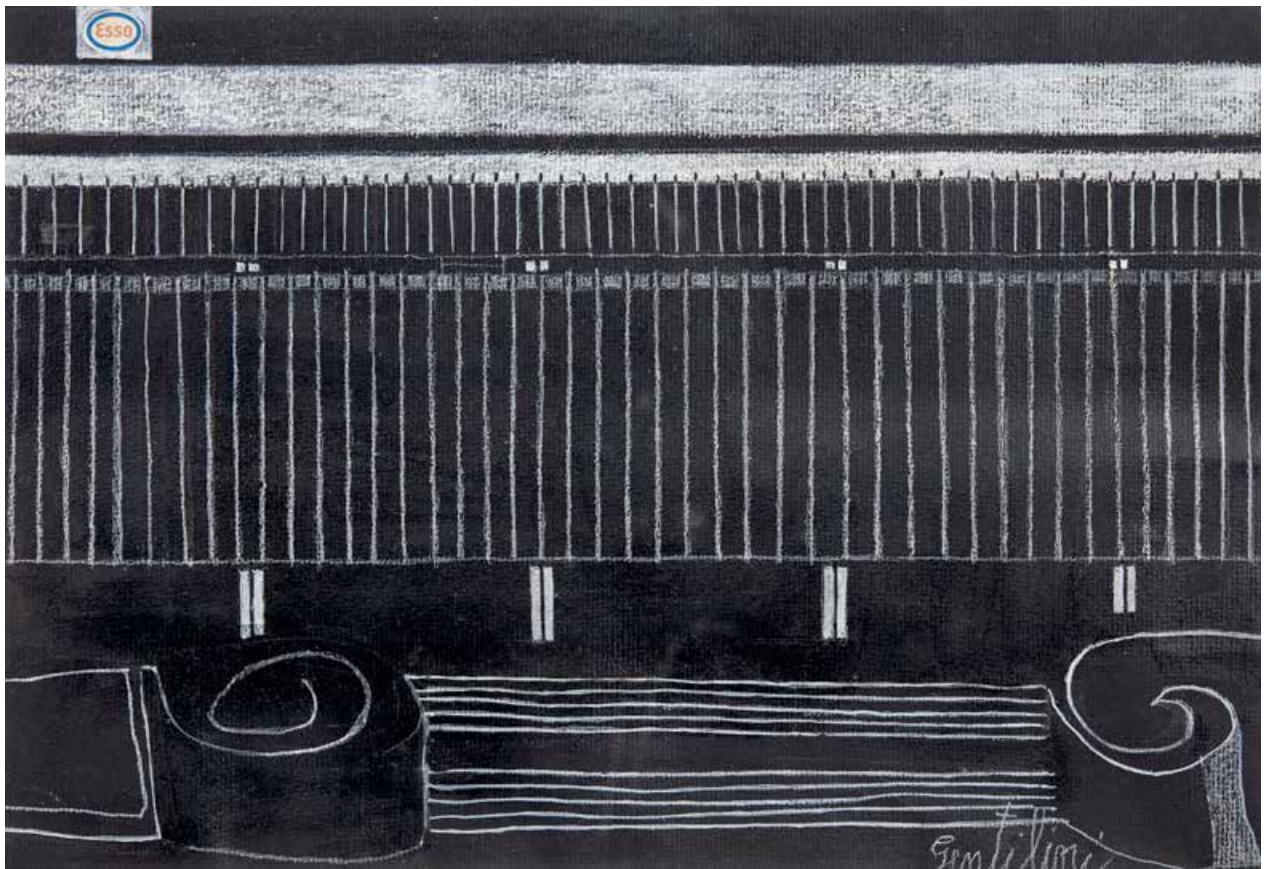
Gran Premio di Pittura "Esso", 1951, pp.10-15, ripr. p. 13

Alfieri, 1975, p. 291, n. 174

L. Cantini, C. Michelli, *La raccolta d'arte Esso, 1949-1983*,

Electa Editore, 2007, pp. 50-51, ill.





FRANCO GENTILINI

(Faenza 1909 - Roma 1981)

Il Palazzo Esso a Roma

1966

tecnica mista su carta (tempera e gessetti)

cm 32x46

firmato in basso a destra

Esso Palace in Rome

1966

mixed media on paper (tempera and chalks)

32x46 cm

signed lower right

Bibliografia

Esso Rivista, 1966

Appella, 2000

L. Cantini, C. Michelli, *La raccolta d'arte Esso, 1949-1983*,

Electa Editore, 2007, pp. 128-129, ill.





NICOLA SIMBARI

(San Lucido 1927 - Frascati 2012)

Lampade a petrolio

olio su tavola

cm 40x60

firmato in basso a sinistra

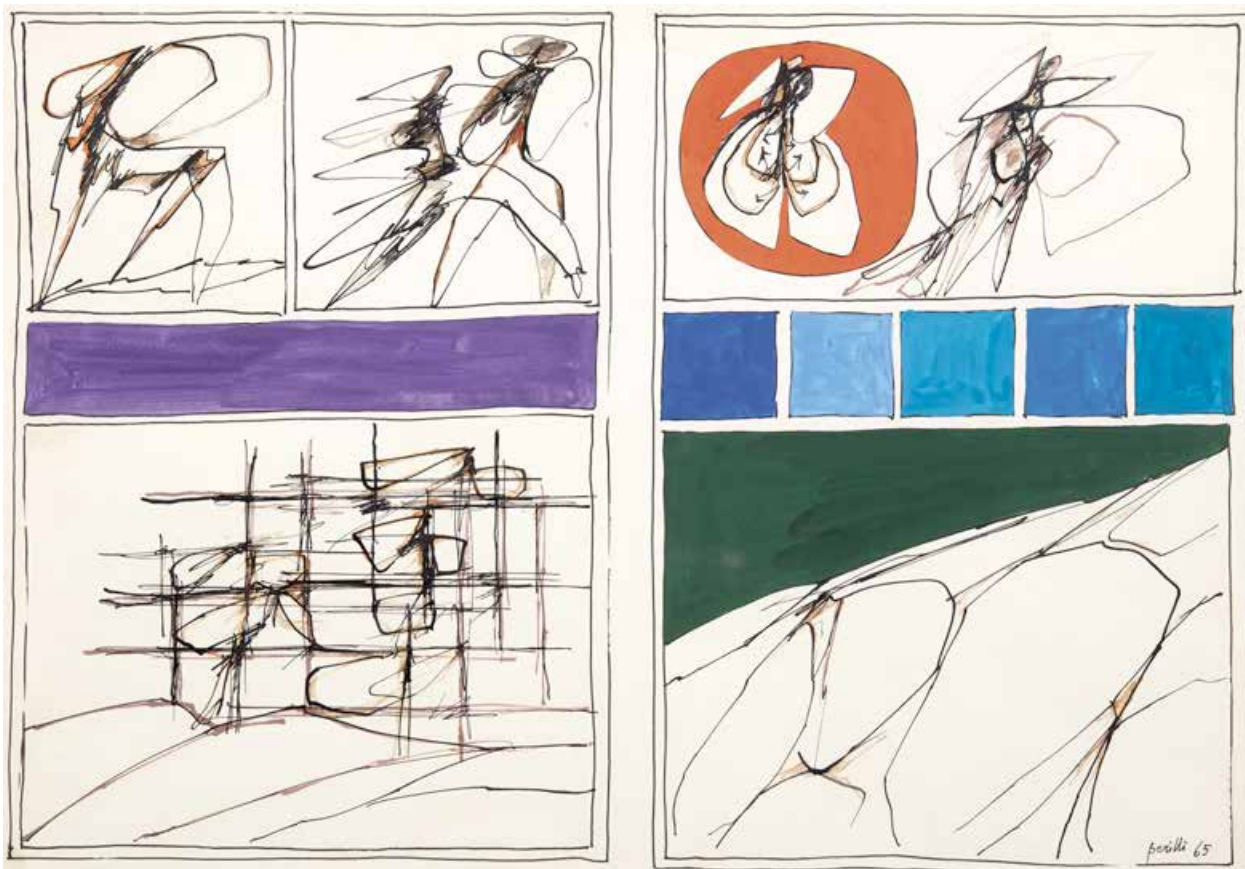
Oil lamps

1960s - 1970s

oil on board

40x60 cm

signed lower left



ACHILLE PERILLI

(Roma 1927)

Segni e geometrie

1965

tecnica mista su carta (inchiostro e tempera)

cm 35x50

firmato e datato in basso a destra

Signs and geometries

1965

mixed media on paper (ink and tempera)

35x50 cm

signed and dated lower right

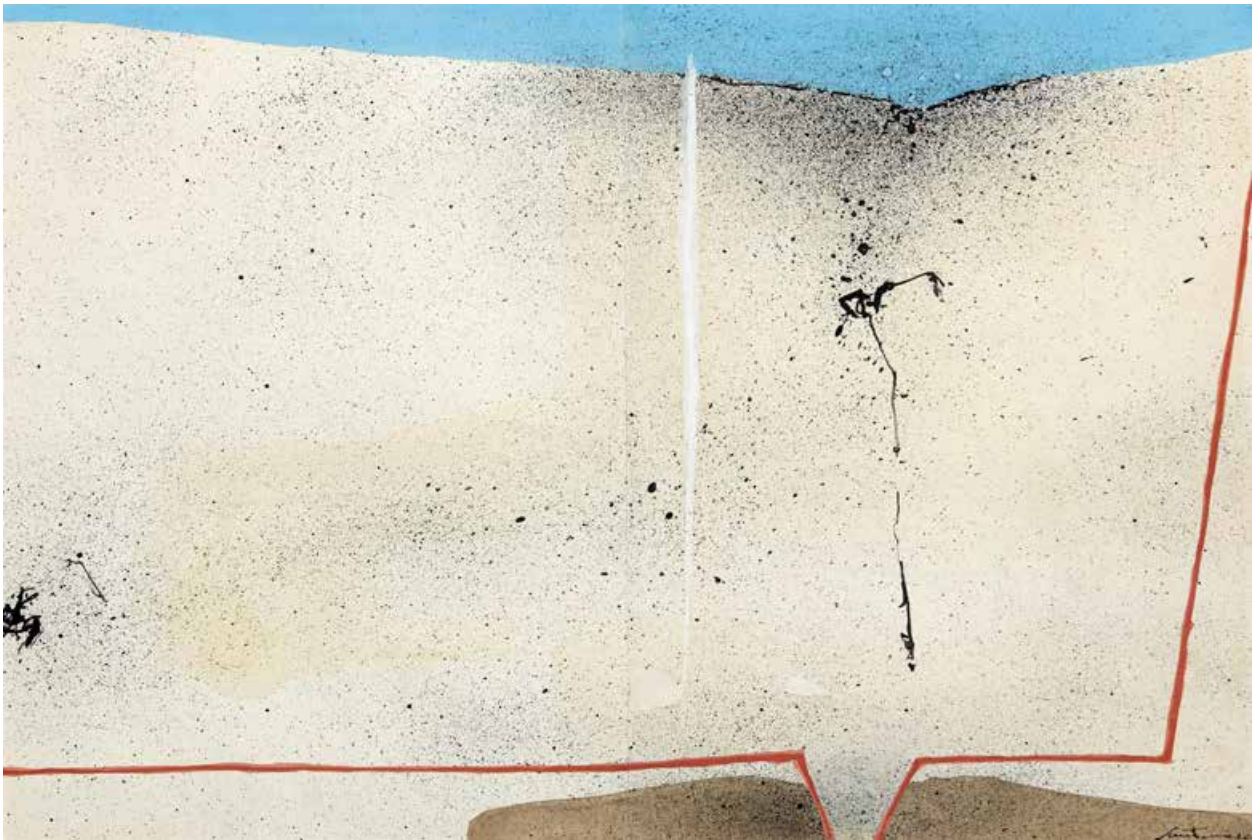
Bibliografia

Achille Perilli, 1982

Achille Perilli, 1991

Achille Perilli, 1992

L. Cantini, C. Michelli, *La raccolta d'arte Esso, 1949-1983*, Electa Editore, 2007, pp. 126-127, ill.



GIUSEPPE SANTOMASO

(Venezia 1907 - Venezia 1990)

Formazioni geologiche

1967 ca.

tecnica mista su carta pesante (china, tempera e acquerello)

cm 30,5x45,5

firmato in basso a destra "Santomaso"

Geological formations

1967 ca.

mixed media on heavy paper (Indian ink, tempera and watercolor)

30.5x45.5 cm

signed on the lower right right "Santomaso"

Bibliografia

Haftmann, 1964

Ponente, 1968

Alfieri, 1975





AFRO BASALDELLA

(Udine 1912 - Zurigo 1976)

Raffineria

1951
olio su tela
cm 150x80

Refinery

1951
oil on canvas
150x80 cm

Eposizioni

"Afro fino al 1952", Spoleto, 1958
IV Premio Esso, 11 dicembre 1961
I Premi di Pittura Esso, Cienne, Roma

Bibliografia

Venturi, 1954, p. 7
Crispolti, 1984
Caramel, 1989
L. Cantini, C. Michelli, *La raccolta d'arte Esso, 1949-1983*,
Electa Editore, 2007, pp. 40-41, ill.





FRANCO GENTILINI

(Faenza 1909 - Roma 1981)

Reparto di distillazione

1951

olio su tela

cm 95x66,5

firmato in basso a destra

Distillation department

1951

oil on canvas

95x66,5 cm

signed lower right

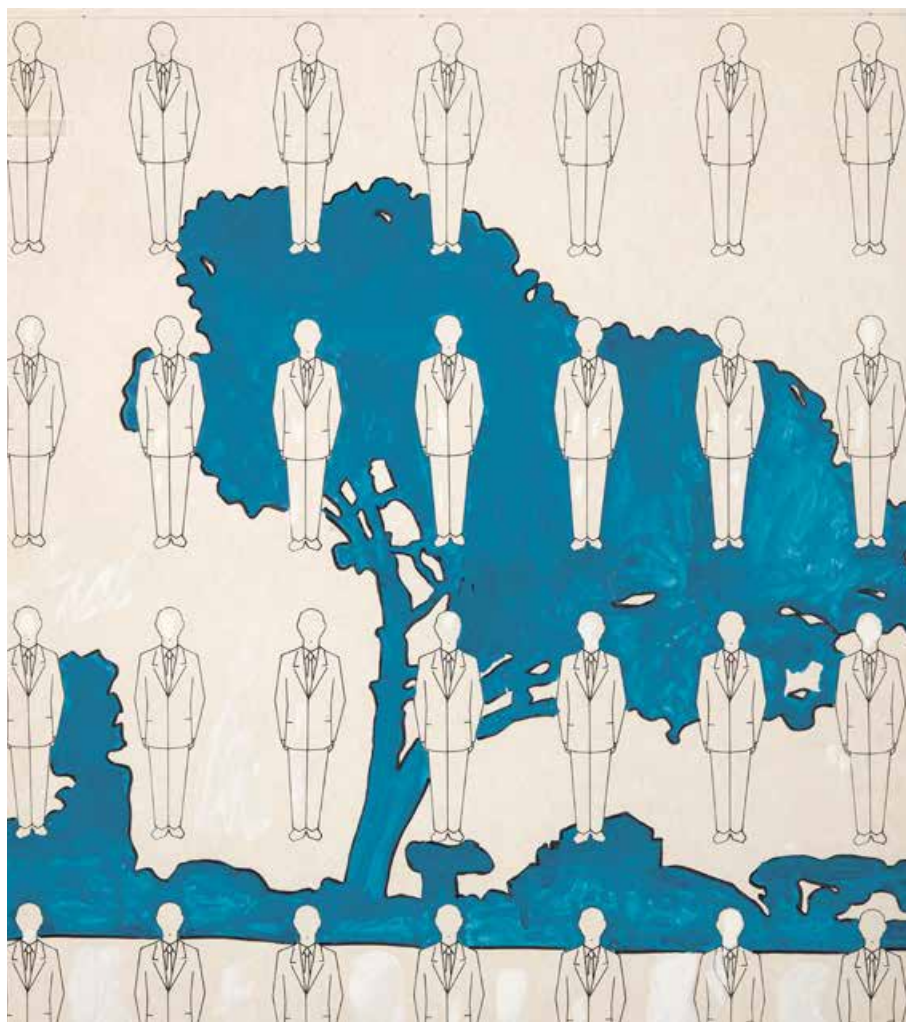
Bibliografia

Gentilini, 1939

Moravia, 1952

Appella, 2000

L. Cantini, C. Michelli, *La raccolta d'arte Esso, 1949-1983*, Electa Editore, 2007, pp. 42-43, ill.



RENATO MAMBOR

(Roma 1936 - 2014)

Uomo e paesaggio

1978

vernice e pennarello su cartoncino

cm 67,5x60

al retro firmato "Mambor"

al retro iscrizione "Uomo e paesaggio", "Mambor 63=65"

Man and landscape

1978

paint and marker on cardboard

67.5x60 cm

on the reserve signed "Mambor"

on the reserve inscription "Uomo e paesaggio", Mambor 63 = 65 "

Bibliografia

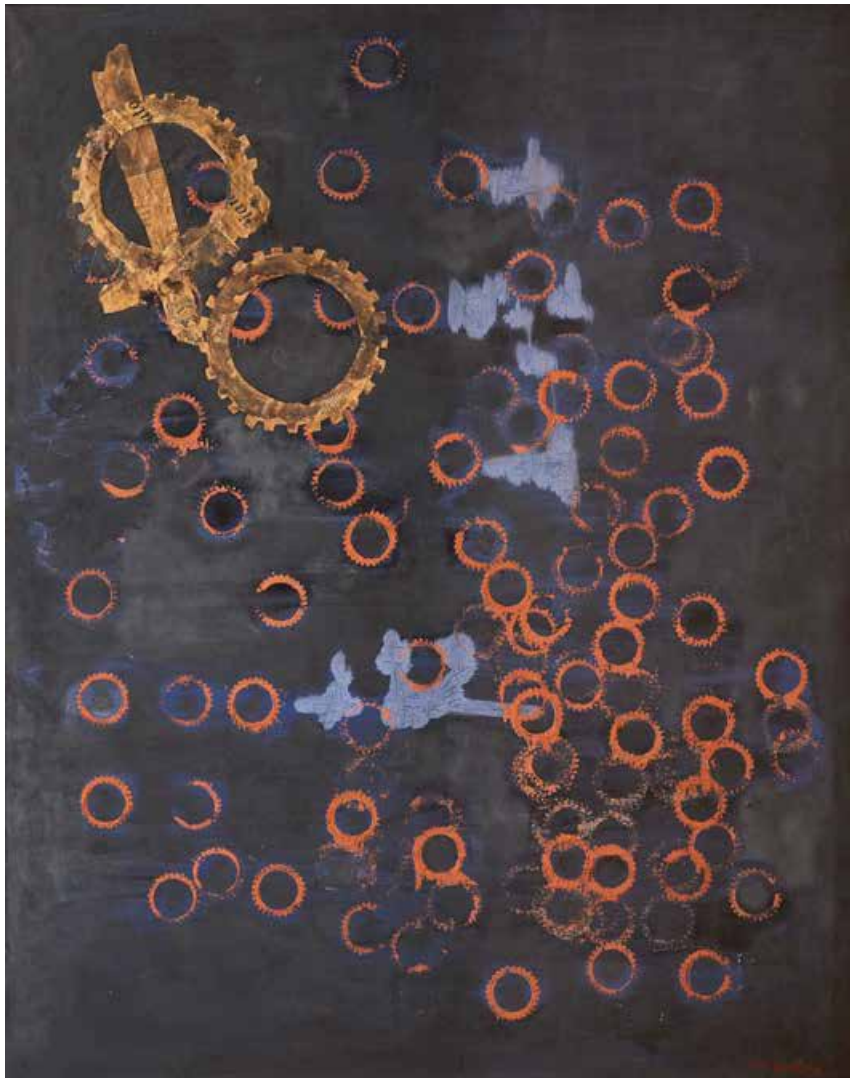
Dambruso, 2002

Renato Mambor, 2005

Mambor, 2007

L. Cantini, C. Michelli, *La raccolta d'arte Esso, 1949-1983*, Electa Editore, 2007, pp. 178-179, ill.





GIULIO TURCATO

(Mantova 1912 - Roma 1995)

Composizione con ingranaggi

1962

olio su tela e collage

cm 150x120

firmato in basso a destra

al retro vari cartigli Premio Esso

sul telaio cartiglio Giulio Turcato

Composition with gears

1962

oil on canvas and collage

150x120 cm

signed lower right

on the reverse label Premio Esso

on the reverse on the frame label Giulio

Turcato

Bibliografia

Villa, 1954

Venturi, 1957

Turcato, 1986

Gualdoni, 2001

L. Cantini, C. Michelli, *La raccolta d'arte Esso, 1949-1983*,

Electa Editore, 2007, pp. 100-101, ill.

Composition with gears

1962

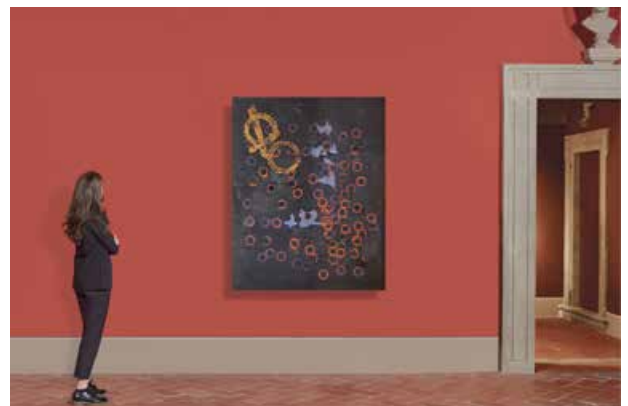
oil on canvas and collage

150x120 cm

signed lower right

on the reverse label Premio Esso

on the reverse on the frame label Giulio Turcato





GIANFILIPPO USELLINI

(Milano 1903 - Arona 1971)

Il Sogno di Icaro

1961

olio su tela

cm 93,5x113

firmato e datato in basso a destra

al retro firmato, titolato e datato

al retro cartiglio Civiche Raccolte d'Arte di Milano, Padiglione d'Arte Contemporanea

Icarus' dream

1961

oil on canvas

93.5x113 cm

signed and dated lower right

on the reverse signed, titled and dated

on the reverse label Civiche Raccolte d'Arte di Milano, Padiglione d'Arte Contemporanea

Bibliografia

Esso Rivista, 1962

L'Osservatore romano, 18 febbraio 1962, p. 3

Gianfilippo Usellini, 1977

Gianfilippo Usellini, 1991

Gianfilippo Usellini, 1994

Gianfilippo Usellini, 2003

L. Cantini, C. Michelli, *La raccolta d'arte Esso, 1949-1983*, Electa Editore, 2007, pp. 102-103, ill.





GIUSEPPE DE GREGORIO

(Spoleto 1920 - 2007)

Raffineria

olio su carta applicata su tavola

cm 45x63

firmato in basso a destra

Refinery

oil on paper applied on board

45x63 cm

signed lower right



ANTONIO CORPORA

(Tunisi 1909 - Roma 2004)

Strati geologici

1960 ca.

pastello su carta

cm 49x64

firmato in basso a destra

Geological layers

1960 ca.

pastel on paper

49x64 cm

signed lower right

Bibliografia

Venturi, Ballo, 1956

Grassi, 1980

Adorno, 1996

Antonio Corpora, 1997

Monferini, 1987

L. Cantini, C. Michelli, *La raccolta d'arte Esso*, 1949-1983, Electa Editore, 2007, pp. 92-93, ill.



FRANCO GENTILINI

(Faenza 1909 - Roma 1981)

Collage

1965

tecnica mista e collage su carta

cm 30x45,5

firmato in basso al centro

Collage

1965

mixed media and collage on paper

30x45.5 cm

signed in the lower center "Gentilini"

Bibliografia

Esso Rivista, 1965

Appella, 2000

L. Cantini, C. Michelli, *La raccolta d'arte Esso, 1949-1983*, Electa Editore, 2007, pp. 118-119, ill.



GIUSEPPE NOVELLO

(Codogno 1897 - 1988)

Strada lombarda (Codogno)

1953

olio su tavola

cm 60x90

firmato e datato in basso a destra

Lombard road (Codogno)

1953

oil on board

60x90 cm

signed and dated lower right

Bibliografia

"Esso rivista", 1953, n.6, pp.8-17

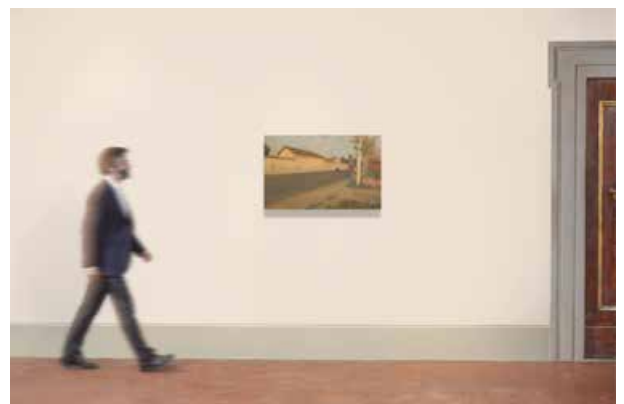
"Il Premio di Pittura "Esso", 1953, p.36

Giuseppe Novello, 1973

De Grada, Sala, De Carli, 1989

Novello, 1997

L. Cantini, C. Michelli, *La raccolta d'arte Esso, 1949-1983*, Electa Editore, 2007, pp. 62-63, ill.





ENRICO PAULUCCI

(Genova 1901 - Torino 1999)

Petroliera allo scarico

1951

olio su tela

cm 98x64

firmato e datato in basso a destra
al retro altro dipinto incompiuto

Exhaust oil tanker

1951

oil on canvas

98x64 cm

signed and dated lower right

on the reverse other unfinished painting

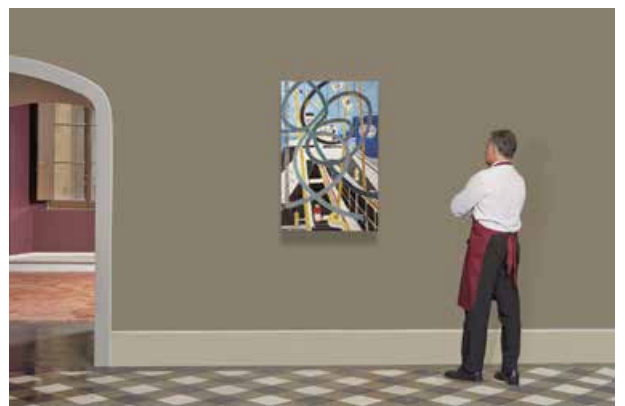
Bibliografia

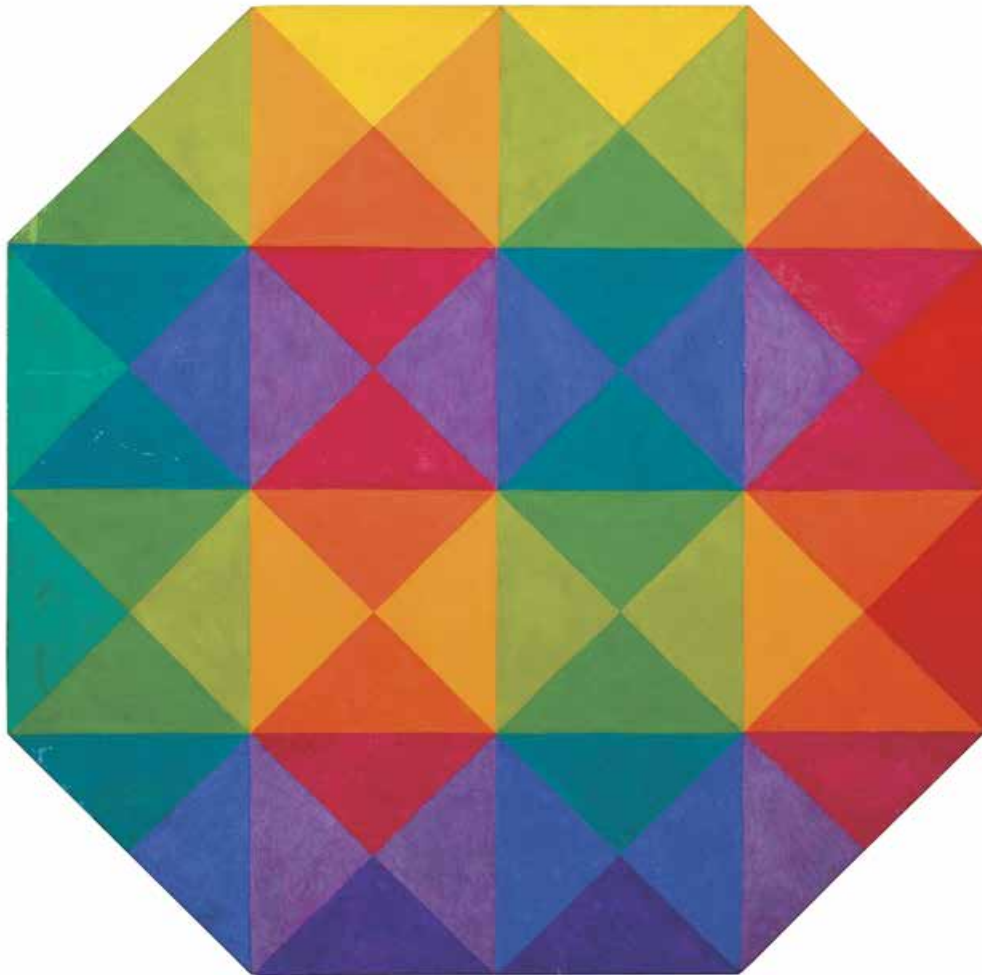
Gran Premio di Pittura "Esso", 1951, p.3, n. 22

Gran Premio di Pittura "Esso", 1951, pp. 10-15, ripr. p. 14

Enrico Paulucci, 1979, pp. 11-26

L. Cantini, C. Michelli, *La raccolta d'arte Esso, 1949-1983*, Electa Editore, 2007, pp. 48-49, ill.





JORRIT TORNQUIST

(Graz 1932)

Contrasti Cromatici

1970

vernice su tavola ottagonale

cm 80x80

al retro iscritto "1963-1970"

al retro timbro dell'artista

Cromatic Contrasts

1970

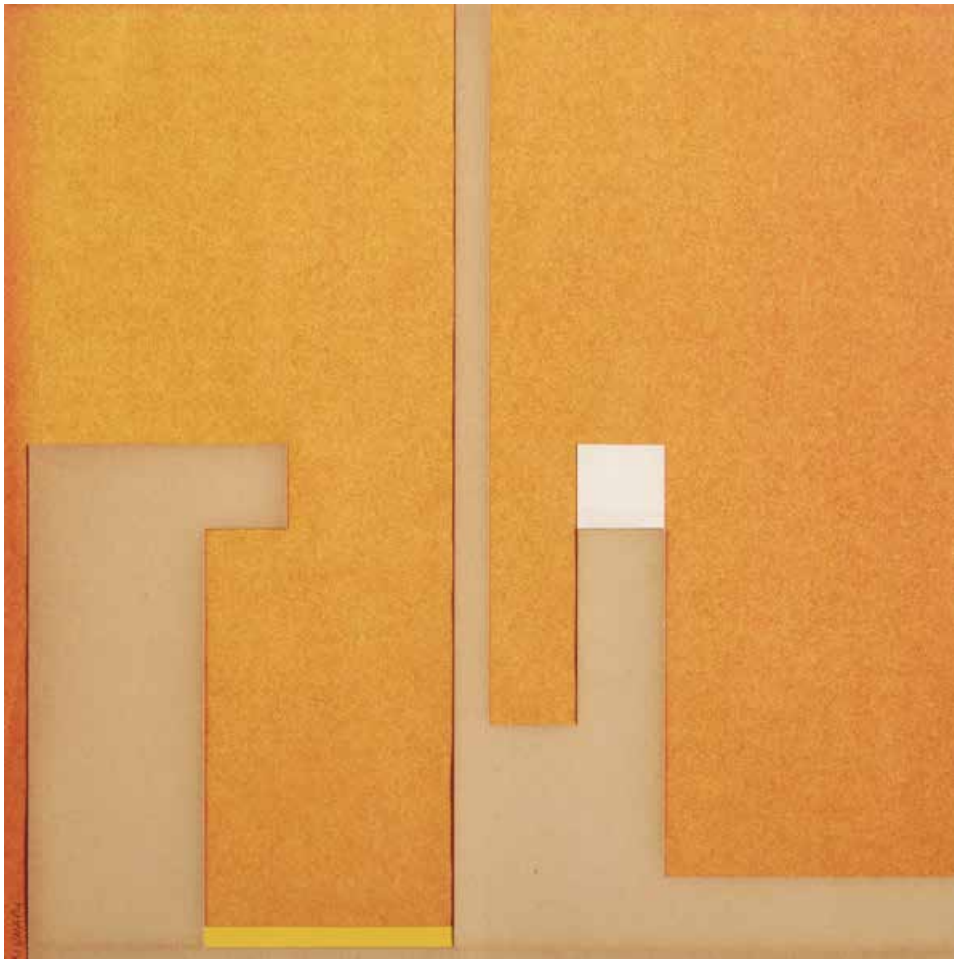
varnish on octagonal board

80x80 cm

on the reverse inscribed "1963-1970"

on the reverse stamp by the artist





BRUNO MUNARI

(Milano 1907 - 1998)

Negativo - Positivo (Equilibri cromatici)

1970

collage su cartoncino

cm 30x30

firmato in basso a sinistra "Munari"

al retro "Bruno Munari, Negativo-Positivo 1950-1969"

Negative - Positive (Chromatic Equilibria)

1970

collage on cardboard

30x30 cm

signed on the lower left "Munari"

on the reverse "Bruno Munari, Negative-Positive 1950-1969"

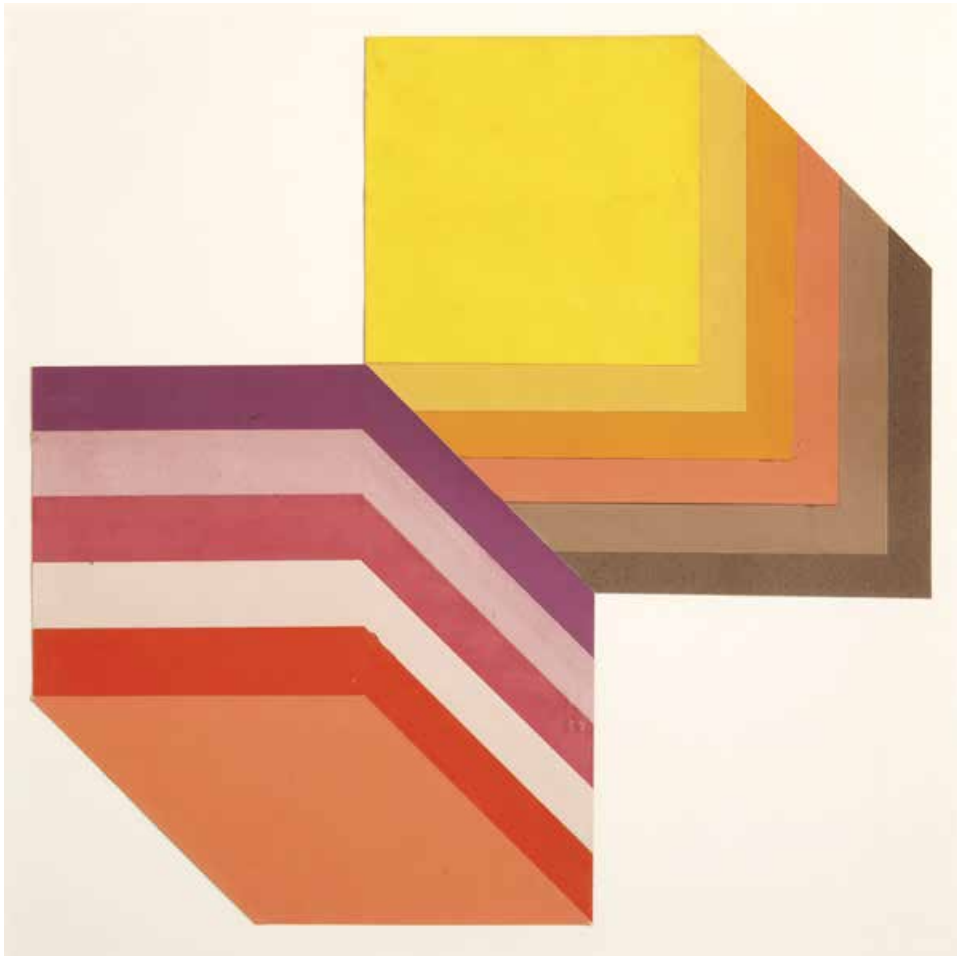
Bibliografia

Esso Rivista, 1970

Munari, 1989

Munari, 1991

L. Cantini, C. Michelli, *La raccolta d'arte Esso, 1949-1983*, Electa Editore, 2007, pp. 156-57, ill.



GIANNI COLOMBO

(Milano 1937 - Melzo 1993)

Prismi rettangolari in prospettiva

1969

tecnica mista e collage su carta

cm 35x35

Rectangular prisms in perspective

1969

mixed media and collage on paper

35x35 cm

Bibliografia

Argan, 1972

I Colombo, 1995

Tadini s.d.

L. Cantini, C. Michelli, *La raccolta d'arte Esso, 1949-1983*, Electa Editore, 2007, pp. 150-151, ill.



HSIAO CHIN

(Shanghai 1935)

Contrasti cromatici

1971

acrilico su tela

cm 60x60

firmato e datato in basso a sinistra

al retro iscritto "Questo è un quadro che ho fatto per la copertina di "ESSO" rivista, ha valore soltanto come design e non commerciabile Hsiao Chin 8-3-71"

Cromatic contrasts

1971

acrylic on canvas

60x60 cm

signed and dated lower left

on the reverse inscribed "Questo è un quadro che ho fatto per la copertina di "ESSO" rivista, ha valore soltanto come design e non commerciabile Hsiao Chin 8-3-71"

Bibliografia

Maurizi, 1979, p. 20

Hsiao Chin, 1988

Hsiao Chin, 2002

L. Cantini, C. Michelli, *La raccolta d'arte Esso, 1949-1983*, Electa Editore, 2007, pp. 158-159, ill.



RENATO LIVI

(Roma 1929)

Composizione

1970

vernice e collage su tavola
cm 70x70

Composition

1970

paint and collage on board
70x70 cm



ANTONIO D'AGOSTINO

(Catanzaro 1938)

Gabbia A/102

1973

acrilico su tela

cm 80x80

al retro firmato, datato e titolato

al retro iscritto "Antonio D'Agostino acrilico su tela 1970 Gabbia A/102"

Cage A/102

1973

acrylic on canvas

80x80 cm

on the reverse signed, dated and titled

on the reverse inscribed "Antonio D'Agostino acrylic on canvas 1970 Cage A/102"

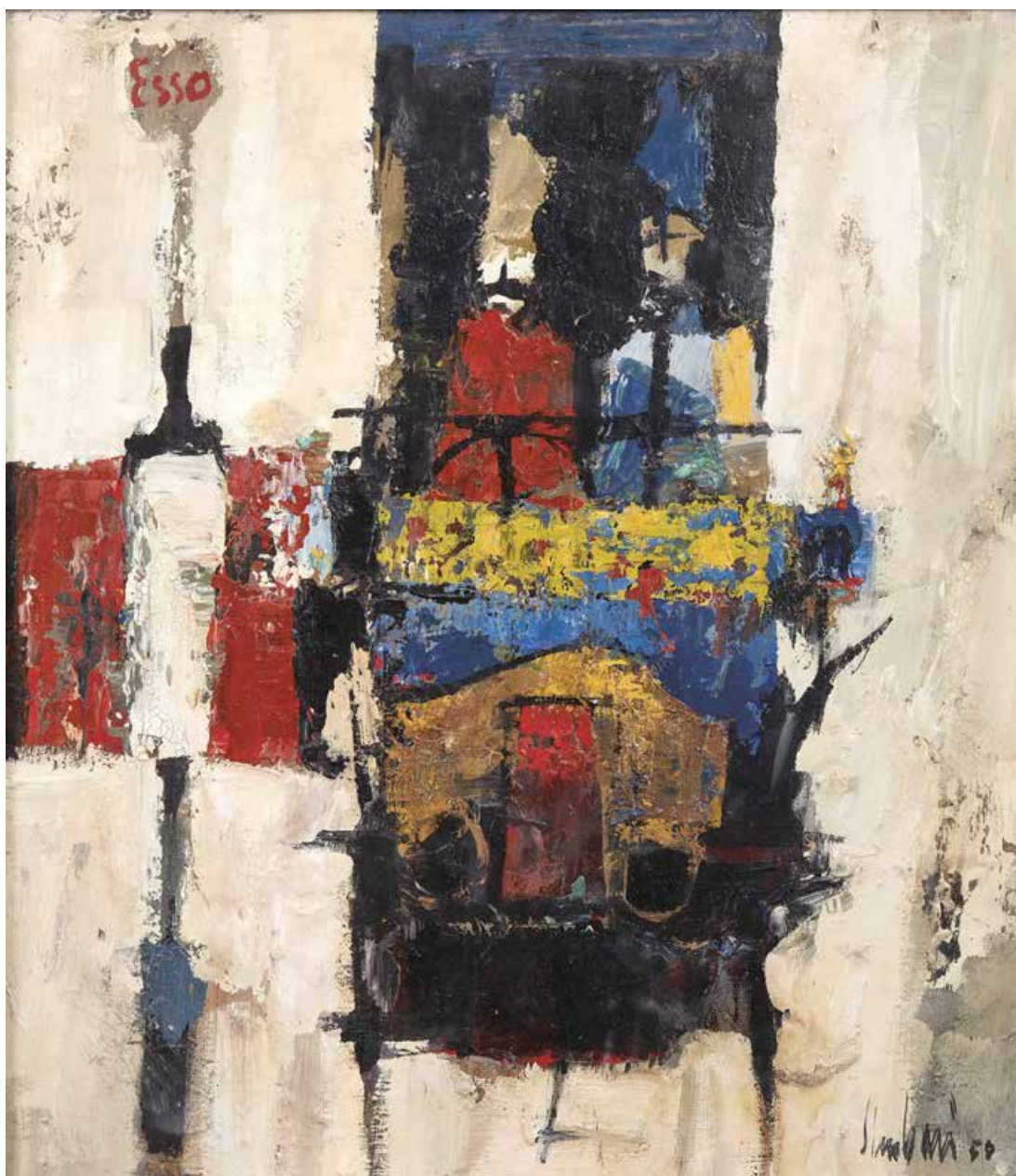
Bibliografia

Toniato, 1968

D'Agostino, 2006

Le Noci, 2006

L. Cantini, C. Michelli, *La raccolta d'arte Esso, 1949-1983*, Electa Editore, 2007, pp. 168-169, ill.



NICOLA SIMBARI

(San Lucido 1927 - Frascati 2012)

Automobili e pompe

1958

olio su tavola

cm 59x51,5

firmato e datato in basso a destra

Cars and pumps

1958

oil on board

59x51.5 cm

signed and dated lower right



PIERO DORAZIO

(Roma 1927 - Perugia 2005)

Composizione

1967

acquerello su carta

cm 49,5x37

firmato e datato in basso a destra a natuta "Piero Dorazio 1967"

firmato in basso a sinistra "Dorazio 67"

Composition

1967

watercolor on paper

49.5x37 cm

signed and dated lower right "Piero Dorazio 1967"

signed lower left "Dorazio 67"

Bibliografia

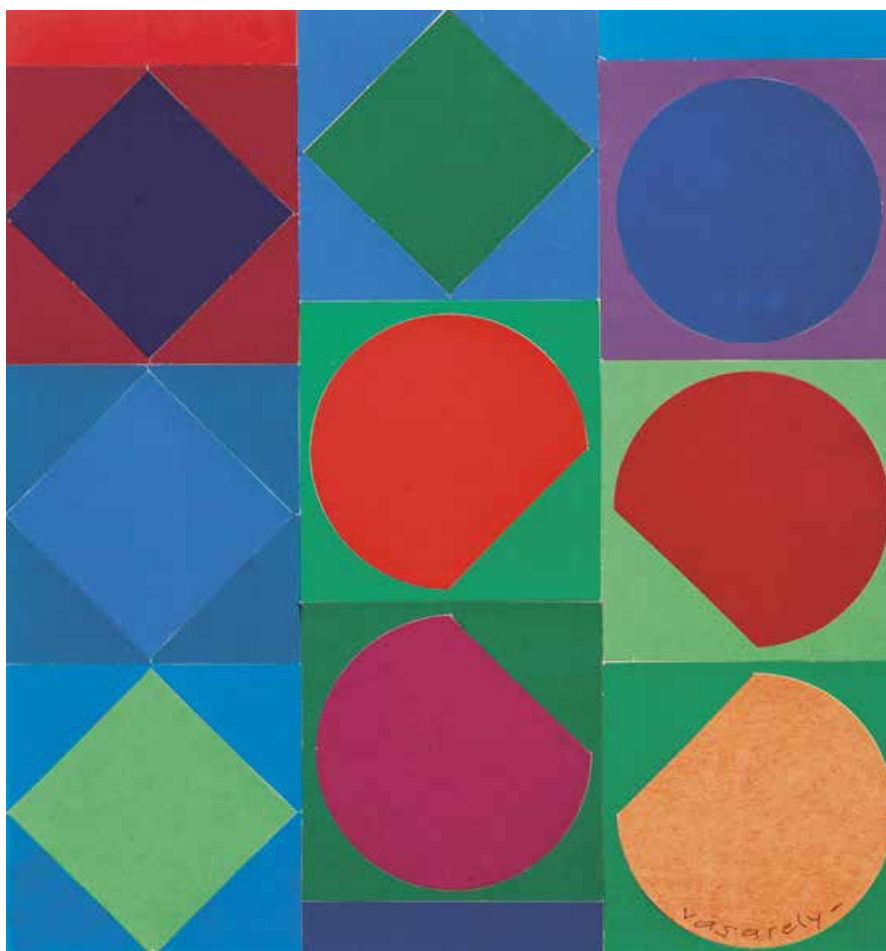
Esso Rivista, 1967

Zevi, 1985

Vernizzi, 1998

Piero Dorazio, 1994

L. Cantini, C. Michelli, *La raccolta d'arte Esso, 1949-1983*, Electa Editore, 2007, pp. 132-133, ill.



VICTOR VASARELY

(Pecs 1908 - Parigi 1997)

Forme e contrasti cromatici

1968

collage

cm 30x30

firmato in basso a destra "Vasarely"

Forms and color contrast

1968

collage

30x30 cm

signed lower right "Vasarely"

Bibliografia

Victor Vasarely, 1966

Victor Vasarely, 1991

Holzney, 2005

L. Cantini, C. Michelli, *La raccolta d'arte Esso*, 1949-1983, Electa Editore, 2007, p. 142-143, ill.



MICHELANGELO CONTE

(Spalato 1913 - Roma 1966)

Composizione

1963

collage su tela

cm 61,3x92,5

firmato in basso a destra "Conte"

al retro firmato e datato "Michelangelo Conte 1963"

Composition

1963

collage on canvas

61.3x92.5 cm

signed lower right "Conte"

on the reverse signed and dated "Michelangelo Conte 1963"

Bibliografia

Conte, 1977

Bentivoglio, 1989

Crispoli, 1981

Crispoli, 2003

L. Cantini, C. Michelli, *La raccolta d'arte Esso, 1949-1983*, Electa Editore, 2007, pp. 108-109, ill.



FRANCO GENTILINI

(Faenza 1909 - Roma 1981)

Il Palazzo Esso a Roma

1965

tecnica mista su tela

cm 53,5x80

firmato in basso a destra "Gentilini"

Esso Palace in Rome

1965

mixed media on canvas

53.5x80 cm

signed in the lower right "Gentilini"

Bibliografia

Appella, 2000

L. Cantini, C. Michelli, *La raccolta d'arte Esso, 1949-1983*, Electa Editore, 2007, pp. 128-129, ill.





MARIO NIGRO

(Pistoia 1917 - Milano 1992)

Struttura con licenza cromatica

1972 ca.

tempera su carta

cm 54,6x54,6

al retro iscrizione "Mario Nigro dal 'Tempo totale' le strutture fisse con licenza cromatica: alternative opposte"

Structure with chromatic license

1972 ca

tempera on paper

54.6x54.6 cm

on the reverse inscription: "Mario Nigro from the 'Total Time' structures fixed with chromatic license: opposing alternatives"

Bibliografia

L. Cantini, C. Michelli, *La raccolta d'arte Esso, 1949-1983*, Electa Editore, 2007, pp. 164-165, ill.

Verzotti, 2006

Mario Nigro, 1984

Esso Rivista, 1972



ANTONIO SCORDIA

(Santa Fe (Argentina) 1918 - Roma 1988)

Deposito costiero e bettolina

1951

olio su tela

cm 100x70

firmato e datato in basso a sinistra

Coastal depot and lighter

1951

oil on canvas

100x70 cm

signed and dated lower left

Bibliografia

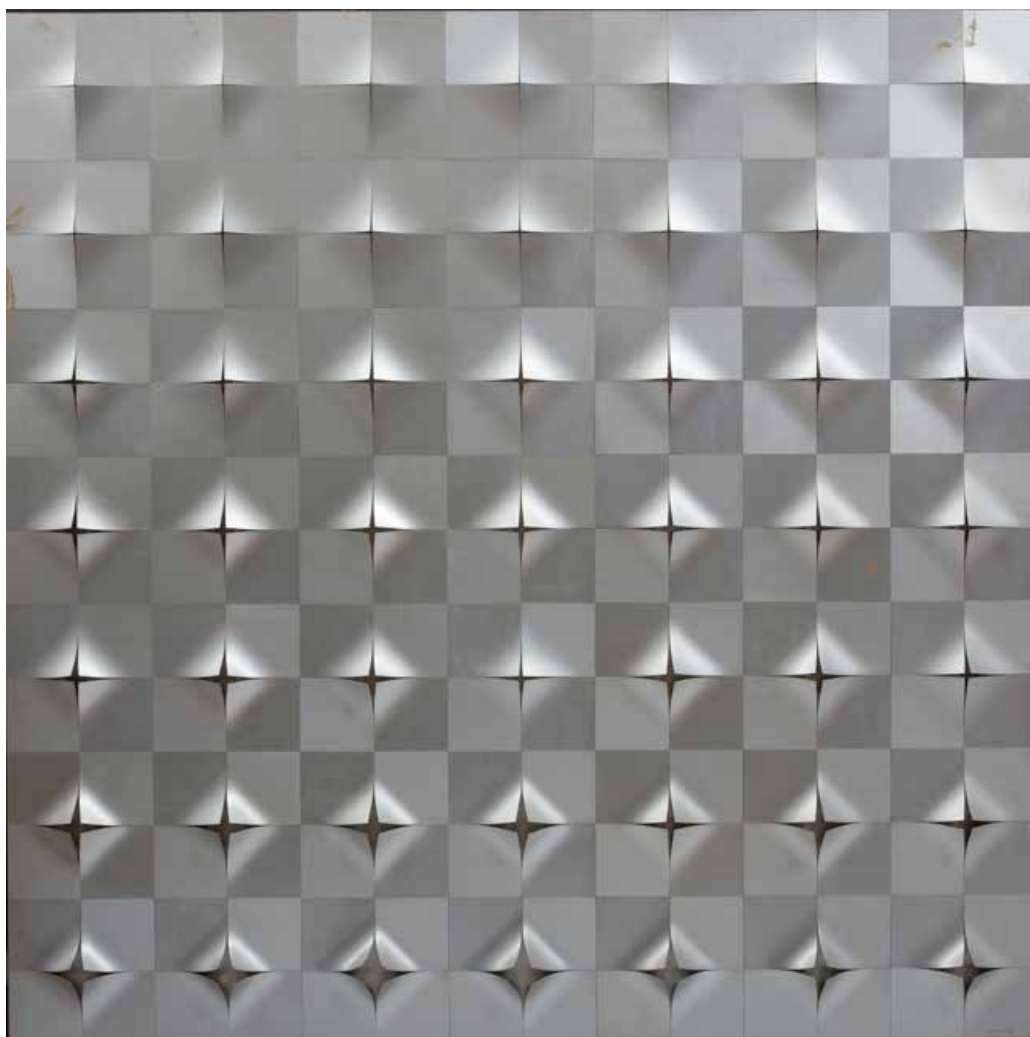
Ponente, 1977

Cossero, 1989

Frezzotti, 2006, pp. 53, 116-117

L. Cantini, C. Michelli, *La raccolta d'arte Esso, 1949-1983*, Electa Editore, 2007, pp. 52-53, ill.





NANE ZAVAGNO

(San Giorgio della Richinvelda 1932)

Alluminio anodico

1962

alluminio installato su pannello di legno

cm 140x140

firmato in basso a destra

Anodic aluminum

1962

aluminum applied on wood panel

140x140 cm

signed lower right

Bibliografia

L. Cantini, C. Michelli, *La raccolta d'arte Esso*, 1949-1983, Electa Editore, 2007, p. 172-173, ill.

Nane Zavagno, 2002, p. 13, ripr. n.142





GIULIO TURCATO

(Mantova 1912 - Roma 1995)

Ingranaggi

1962

collage su cartoncino

cm 30x46,5

firmato al retro

Gears

1962

collage on cardboard

30x46.5 cm

on the reverse signed

Bibliografia

Villa, 1954

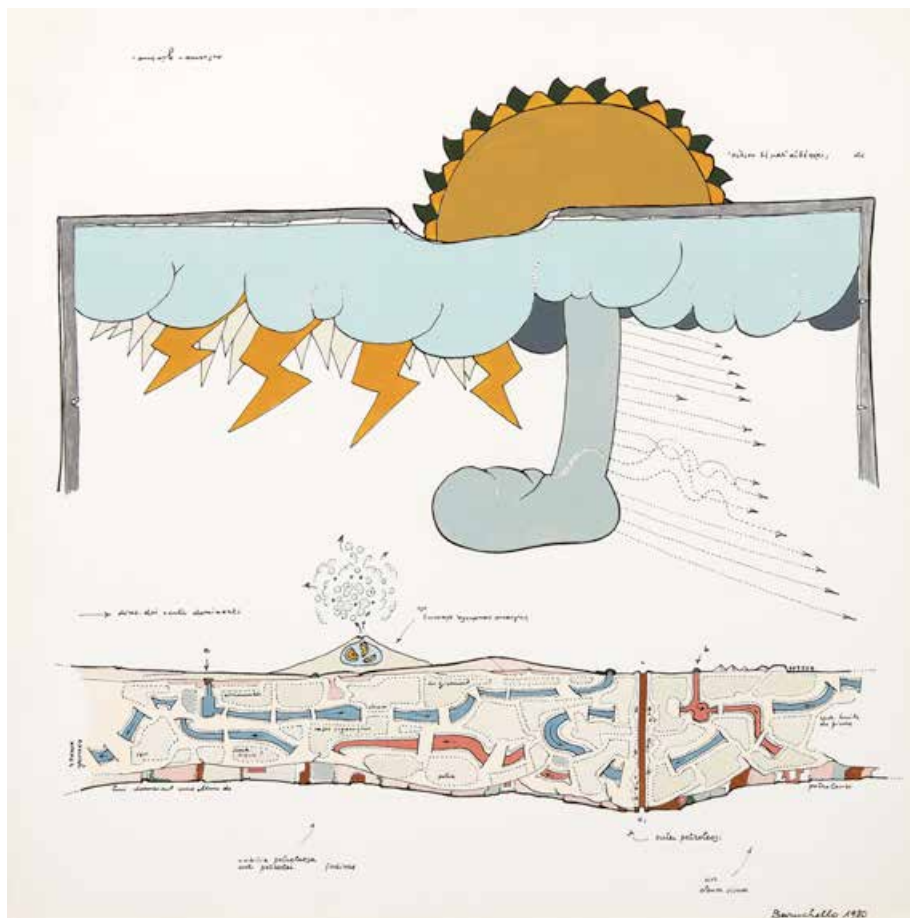
Argan, 1961

Sinisgalli, 1983

Gualdoni, 2001

L. Cantini, C. Michelli, *La raccolta d'arte Esso, 1949-1983*, Electa Editore, 2007, pp. 106-107, ill.





GIANFRANCO BARUCHELLO

(Livorno 1924)

Esterno - Giorno

1980

tecnica mista su carta (tempera, china, pennarello)

cm 24x24

firmato e datato in basso a destra

titolato in alto a sinistra (al rovescio)

Outside - Day

1980

mixed media on paper (tempera, Indian ink, marker)

24x24 cm

signed and dated lower right

titled on the upper left side (otherway)

Bibliografia

Esso Rivista, 1980

Jouffroy, 1977

Barucchello, 1977

Barucchello, *Seconda Natura*, 1977

L. Cantini, C. Michelli, *La raccolta d'arte Esso, 1949-1983*, Electa Editore, 2007, pp. 180-181, ill.



MARIO BALLOCCO

(Milano 1913 - Milano 2008)

Effetti di interazione cromatica

1968-1972

tempera su carta

cm 50x50

al retro firmato e datato

al retro iscritto "Interazione cromatica: alla progressiva chiarezza della tonalità di mm 467 (oltremare) corrisponde una "alterazione" della tonalità di mm. 475 c.(cobalto) di fondo, obiettivamente uguale in tutta la superficie"

Effects of color interaction

1968-1972

tempera on paper

50x50 cm

on the reverse signed and dated

on the reverse inscribed "Color interaction: the progressive clarity of the shade of mm. 467 (overseas) corresponds an "alteration" of the shade of mm. 475 c. (cobalt) of bottom, objectively the same across the surface"

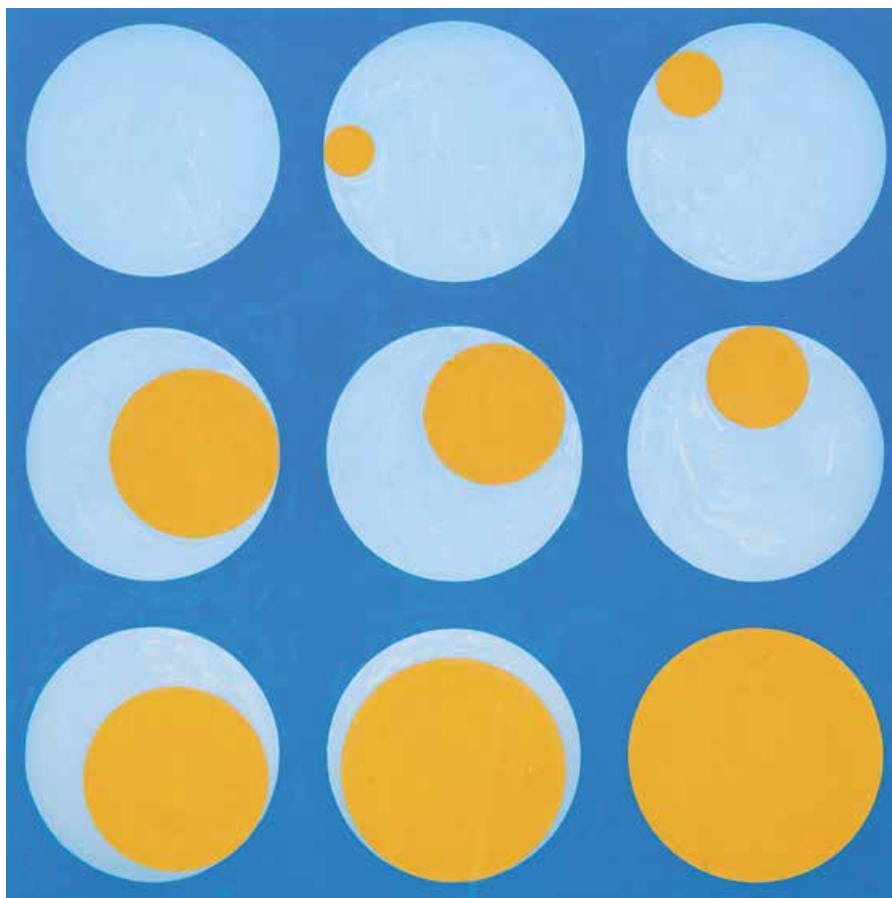
Bibliografia

Argan, 1973

Mario Ballocco, 1979

Vettese, 2002

L. Cantini, C. Michelli, *La raccolta d'arte Esso, 1949-1983*, Electa Editore, 2007, pp. 154-155, ill.



PAOLO SCHEGGI

(Firenze 1940 - Roma 1971)

Superfici modulari

1969

tempera su cartoncino
cm 32x32

Modular surfaces

1969

tempera on cardboard
32x32 cm

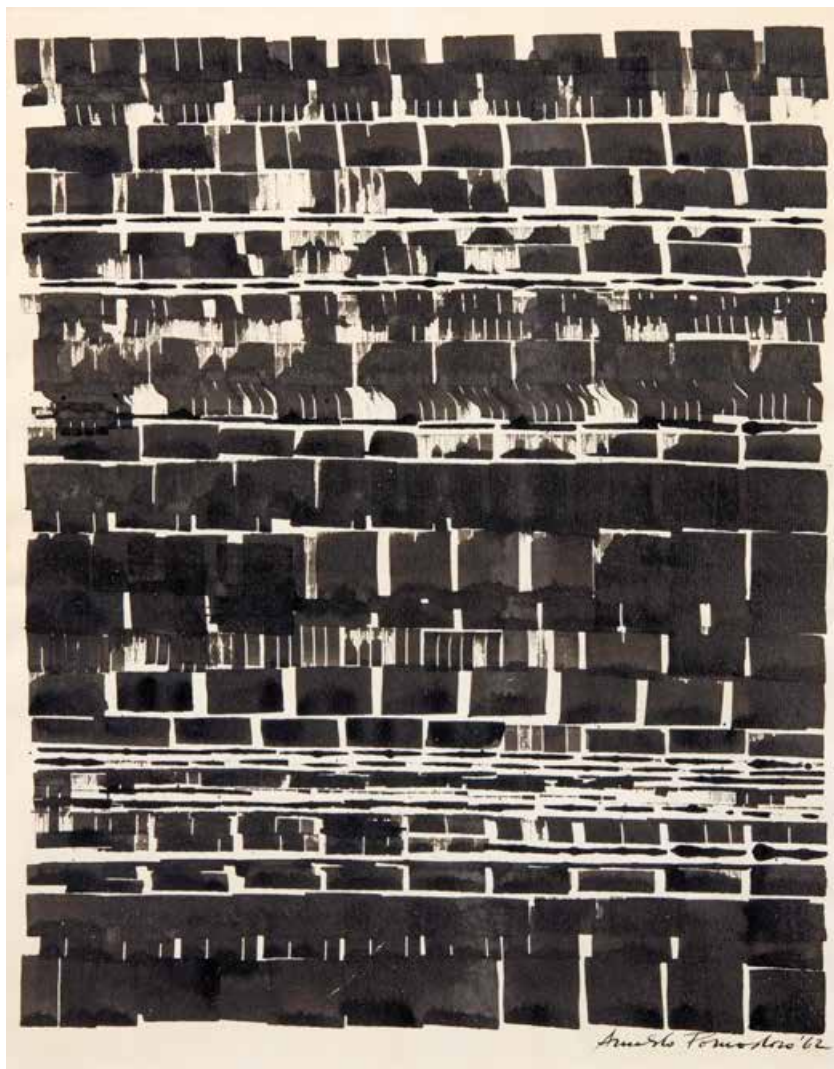
Bibliografia

Vinca Masini, 1976

Paolo Scheggi, 1976

Dorfles, 2002

L. Cantini, C. Michelli, *La raccolta d'arte Esso, 1949-1983*, Electa Editore, 2007, pp. 152-153, ill.



ARNALDO POMODORO

(Morciano di Romagna 1926)

Elettronica II

1962

china su carta

cm 33x25

firmato in basso a destra

Electronics II

1962

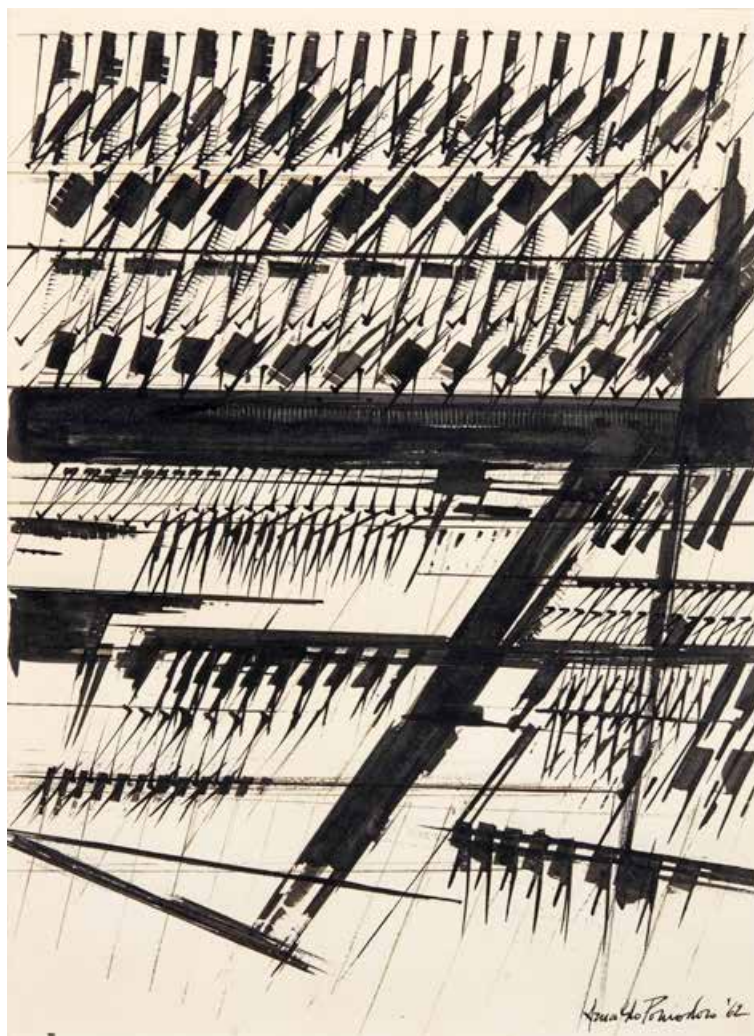
Indian ink on paper

33x25 cm

signed lower right

Bibliografia

L. Cantini, C. Michelli, *La raccolta d'arte Esso, 1949-1983*, Electa Editore, 2007, p. 138-139, ill.



ARNALDO POMODORO

(Morciano di Romagna 1926)

Electronica I

1962

china su carta

cm 33x25

firmato in basso a destra

Electronics I

1962

Indian ink on paper

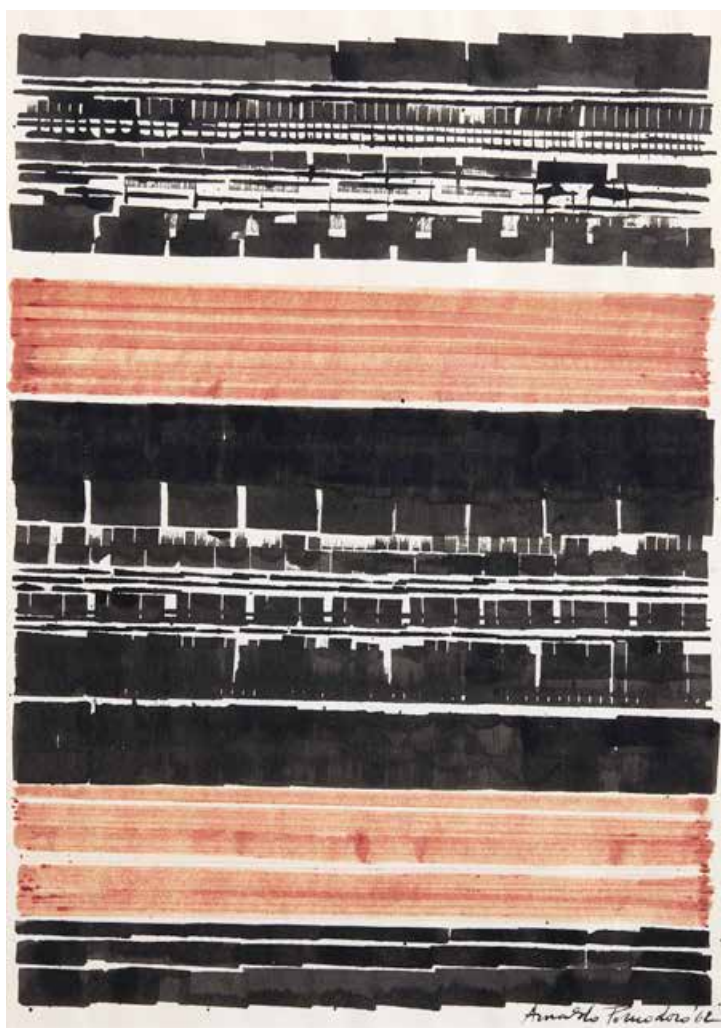
33x25 cm

signed lower right

Bibliografia

L. Cantini, C. Michelli, *La raccolta d'arte Esso, 1949-1983*, Electa Editore, 2007, p. 138, ill.

Esso Rivista, 1967



ARNALDO POMODORO

(Morciano di Romagna 1926)

Electronica III

1962

tecnica mista su carta (china, inchiostro, acquerello)

cm 30x22

firmato e datato in basso a destra

Electronics III

1962

mixed media on paper (Indian ink, ink, watercolor)

30x22 cm

signed and dated lower right

Bibliografia

Esso Rivista, 1967

Mussa, 1984

Gualdoni, 1998

Hunter, 1995

L. Cantini, C. Michelli, *La raccolta d'arte Esso, 1949-1983*, Electa Editore, 2007 p. 138, ill.



MAURIZIO NANNUCCI

(Firenze 1939)

Tracciati grafico-luminosi

1971 ca.

tempera su carta
cm 40x40

Graphic-luminous traces

1971 ca.

tempera on paper
40x40 cm

Bibliografia

Esso Rivista, 1971

Argan, 1973

Restany, 1995, pp. 69-73

Risalti 2005, pp. 13-40

L. Cantini, C. Michelli, *La raccolta d'arte Esso, 1949-1983*, Electa Editore, 2007, pp. 1562-163, ill.



GETULIO ALVIANI

(Udine 1939 - Milano 2018)

Spirali rosso e blu

1968

serigrafia

cm 70x50

esemplare 1 di 6

firmato in basso a destra "Alviani"

Red and blue spirals

1968

screen printing

70x50 cm

example 1 of 6

signed lower right "Alviani" inv. 189

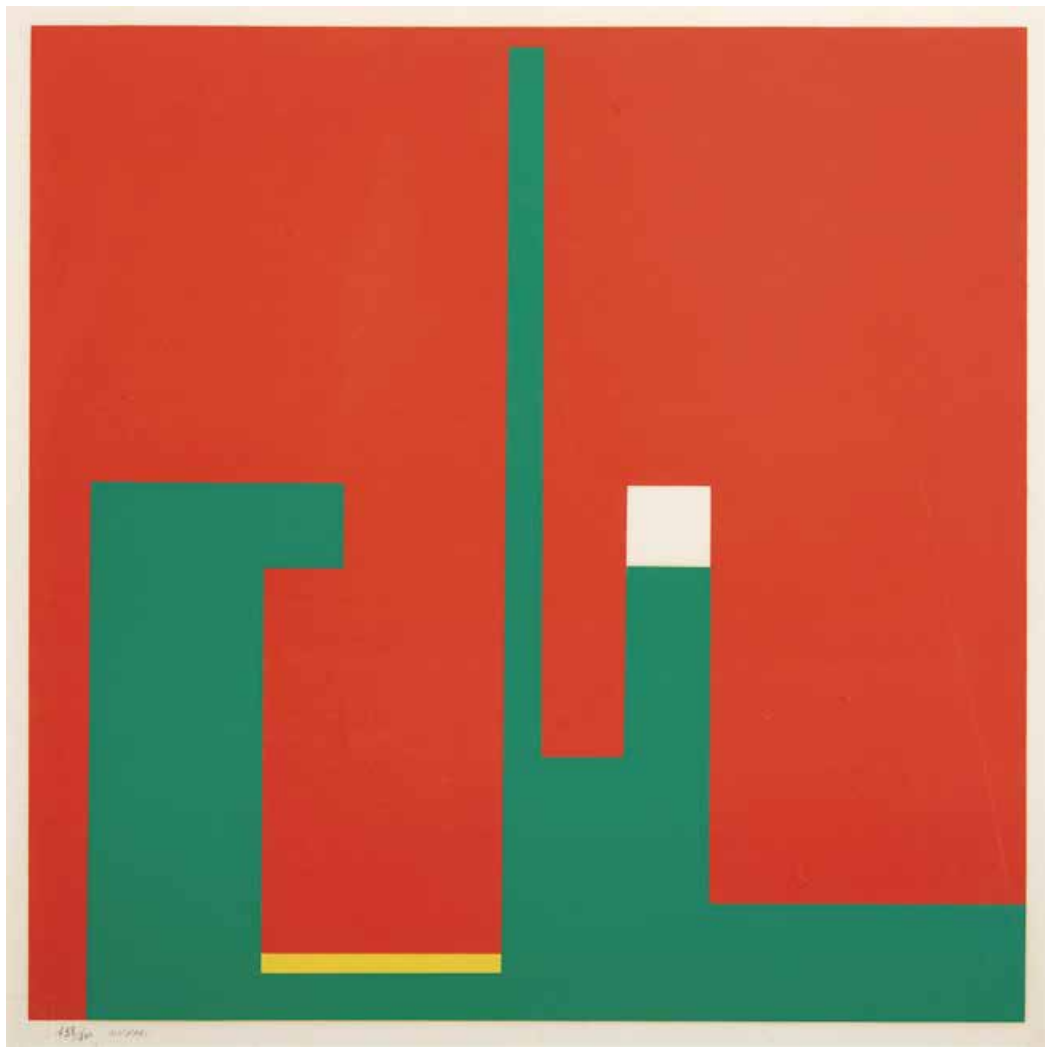
Bibliografia

Argan, 1974

Getulio Alviani, 2003

Getulio Alviani, 2004

L. Cantini, C. Michelli, *La raccolta d'arte Esso, 1949-1983*, Electa Editore, 2007, pp. 140-141, ill.



BRUNO MUNARI

(Milano 1907 - 1998)

Negativo - Positivo

1972

serigrafia

cm 45x45

esemplare 138 di 150

firmata e numerata in basso a sinistra

timbro a secco in basso a sinistra "Il Segnapassi" dalla cartella Cinque Serigrafie, commentate da Carlo Argan, galleria Il Segnapassi, Pesaro 1972

Negative - Positive

1972

screen printing

45x45 cm

example 138 of 150

signed and numbered on the left side

dry stamp on the upper left side "Il Segnapassi" from the Five Serigraphs folder, commented by Carlo Argan, Il Segnapassi gallery, Pesaro 1972



GUSTAVO FOPPIANI

(Udine 1925 - Udine 1986)

Pozzi petroliferi

1961

olio su tavola

cm 30x46

firmato e datato in basso a destra "Foppiani 1961"

Oil wells

1961

oil on board

30x46 cm

signed and dated lower right "Foppiani 1961"

Bibliografia

Dragone, 1989

Bossaglia, 1993

Sgarbi, 2002

Pronti, 2006

L. Cantini, C. Michelli, *La raccolta d'arte Esso, 1949-1983*, Electa Editore, 2007, pp. 98-99, ill.



GIOVANNI STRADONE

(Nola 1911 - Roma 1981)

Notturmo

1961

olio su tela

cm 80x60

al retro firmato, datato e titolato

Notturmo

1961

oil on canvas

80x60 cm

on the reverse signed, dated and titled

Bibliografia

Callimaco, 1962

L'immagine dell'arte, 1989, pp. 152-154

Campopiano, 2001

L. Cantini, C. Michelli, *La raccolta d'arte Esso*, 1949-1983, Electa Editore, 2007, pp. 104-105, ill.



LORENZO VESPIGNANI

(Roma 1924 - 2001)

Barche

1963

acquerello e inchiostro su carta

cm 34x54

firmato e datato in basso a destra

Boats

1963

watercolor and ink on paper

34x54 cm

signed and dated lower right

Bibliografia

Esso Rivista, 1963

Renzo Vespignani, 1963

Testori, 1971

Giuffrè, 1975

L. Cantini, C. Michelli, *La raccolta d'arte Esso, 1949-1983*, Electa Editore, 2007, pp. 110-111, ill.





LORENZO VESPIGNANI

(Roma 1924 - 2001)

Notturmo

1951

olio su tavola

cm 57x70

firmato in basso a sinistra

al retro altro dipinto "Composizione"

Nocturne

1951

oil on board

57x70 cm

signed lower left

on the reverse other painting "Composizione"

Bibliografia

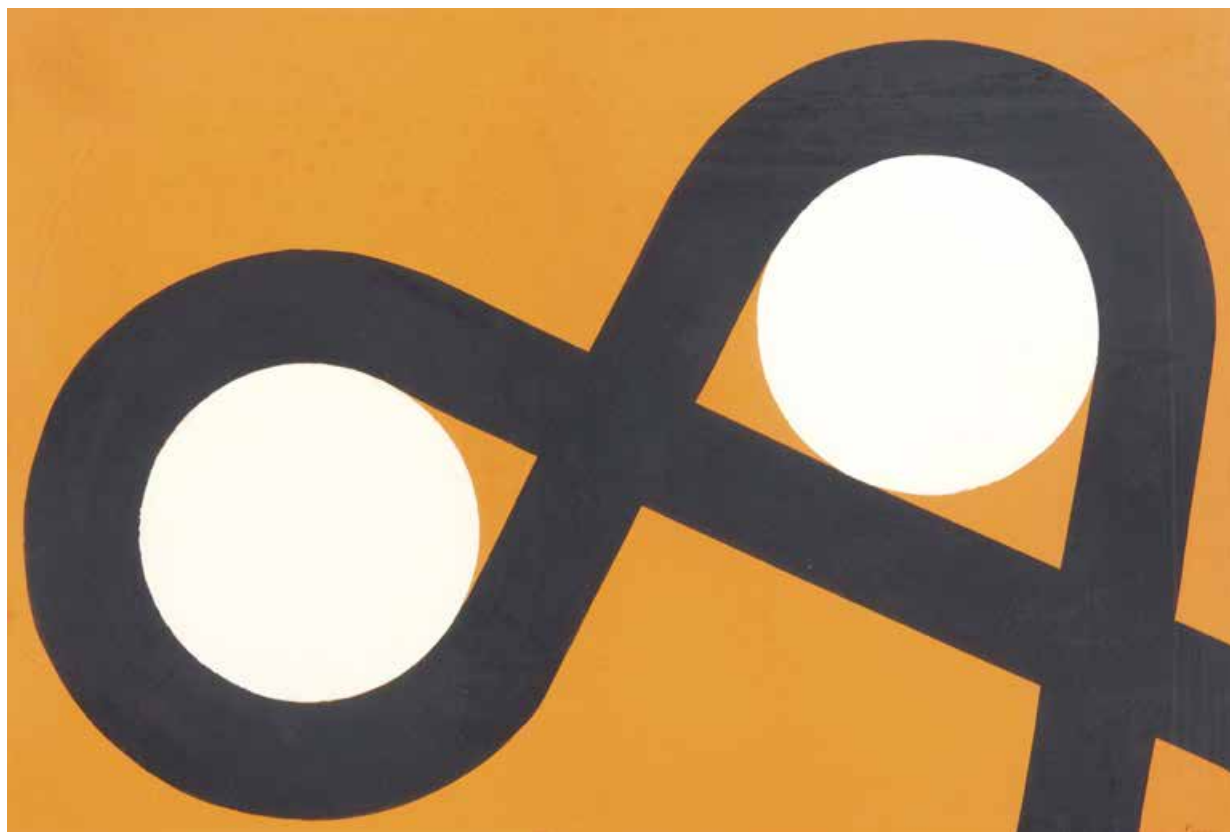
Renzo Vespignani, *Il Sole Nero*, 1963

Renzo Vespignani 1944-1982, 1982

Vespignani, 1991

L. Cantini, C. Michelli, *La raccolta d'arte Esso, 1949-1983*, Electa Editore, 2007, pp. 44-45, ill.





WALTER FUSI

(Udine 1924 - Colle Val d'Elsa 2013)

Disegno nero su arancione

tempera su cartoncino

cm 30,6x45,7

firmato in basso a destra

Black sketch on orange

tempera on cardboard

30.6x45.7 cm

signed lower right



FRANCO GENTILINI

(Faenza 1909 - Roma 1981)

Capanno sulla spiaggia

1965

inchiostro acquerellato su carta applicata su cartoncino

cm 33,5x48,2

al retro firmato in alto a destra

Capanno on the beach

1965

watercolored ink on paper applied on cardboard

33.5x48.2 cm

on the reverse signed in the upper right corner

Bibliografia

Esso Rivista, 1965

Bigiaretti, 1967

Appella, 2000

L. Cantini, C. Michelli, *La raccolta d'arte Esso, 1949-1983*, Electa Editore, 2007, pp.120-121, ill.



EMILIO TADINI

(Milano 1927 - Milano 2002)

Composizione

1981

tecnica mista su carta (matita, collage e tempera)
cm 50x50

Composition

1981

mixed media on paper (pencil, collage and tempera)
50x50 cm

Bibliografia

L. Cantini, C. Michelli, *La raccolta d'arte Esso, 1949-1983*, Electa Editore, 2007, p.184-185, ill.
Esso Rivista, 1981



ORFEO TAMBURI

(Jesu 1910 - Parigi 1994)

Strada di paese

1954

tempera su carta

cm 33x46

firmato e datato in basso a sinistra

Town road

1954

tempera on paper

33x46 cm

signed and dated lower left





GUSTAVO FOPPIANI

(Udine 1925 - Udine 1986)

Giochi natalizi intorno alle pompe

1953

tecnica mista su carta (acquerello, tempera)

cm 46x32

firmato e datato in basso a sinistra

Christmas games around the pumps

1953

mixed media on paper (watercolor, tempera)

46x32 cm

signed and dated lower left



FRANCESCO MENZIO

(Tempio Pausania 1899 - Torino 1979)

Portici

carboncino su carta

cm 30x46

firmato in basso a sinistra

Arcades

charcoal on paper

cm 30x46

signed lower left



GUSTAVO FOPPIANI

(Udine 1925 - Udine 1986)

Giochi natalizi intorno alle pompe

1953

tecnica mista su carta (tempera e acquerello)

cm 46x32

firmato e datato in basso a destra

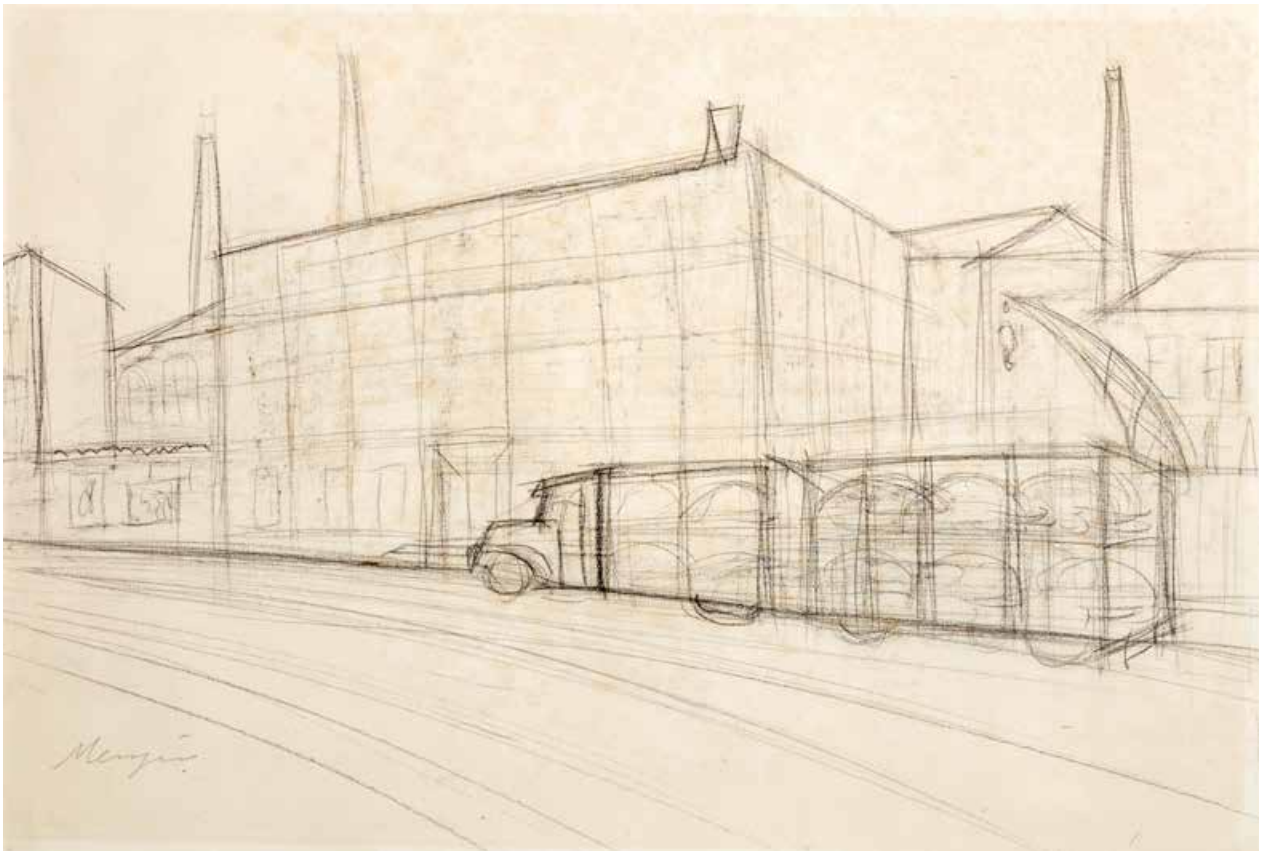
Christmas games around the pumps

1953

mixed media on paper (tempera and watercolor)

46x32 cm

signed and dated lower right



FRANCESCO MENZIO

(Tempio Pausania 1899 - Torino 1979)

Torino, officina

1954

carboncino su carta

cm 32x48

firmato in basso a sinistra

Turin, garage

1954

charcoal on paper

32x48 cm

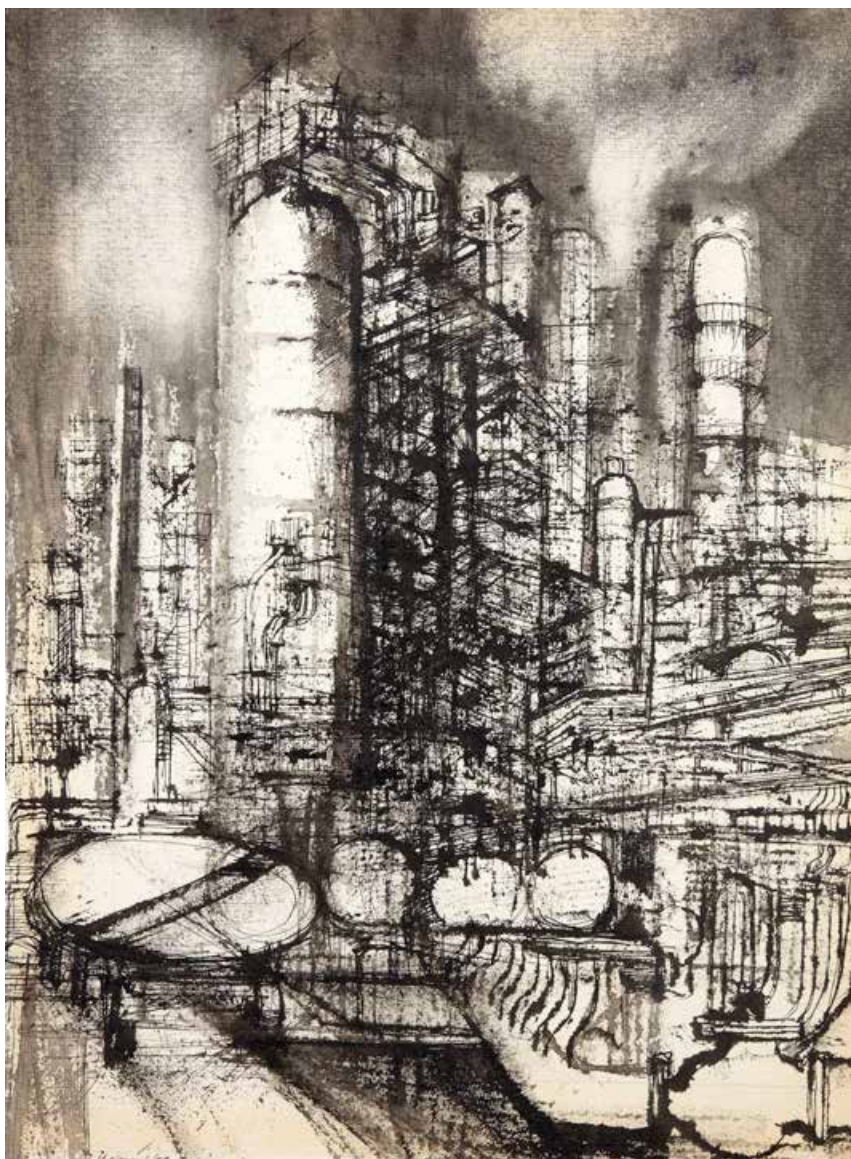
signed by charcoal on the lower left

Bibliografia

Gorresio, 1954, pp. 11-14 ripr. pp. 11,12,13

Francesco Menzio, 1987, pp. 107-108

L. Cantini, C. Michelli, *La raccolta d'arte Esso, 1949-1983*, Electa Editore, 2007, p. 66-67, ill.



LORENZO VESPIGNANI

(Roma 1924 - Roma 2001)

Raffineria

1958

tecnica mista su carta applicato su tavoletta (china, acquerello)

cm 38,5x29

firmato e datato in basso a sinistra

Refinery

1958

mixed media on paper applied on board (Indian ink, watercolor)

38.5x29 cm

signed and dated lower left

Bibliografia

Renzo Vespi gnani, 1963

Salmi, 1975

Sager, 1970

L. Cantini, C. Michelli, *La raccolta d'arte Esso, 1949-1983*, Electa Editore, 2007, p. 90-91, ill.





MARIO VELLANI MARCHI

(Modena 1895 - Milano 1979)

Via Bugatta, Il Brunista, San Siro

1954

tecnica mista su carta (china e acquerello)

cm 32,5x26,5

tre disegni in un'unica cornice

firmati al retro

Via Bugatta, Il Brunista, San Siro

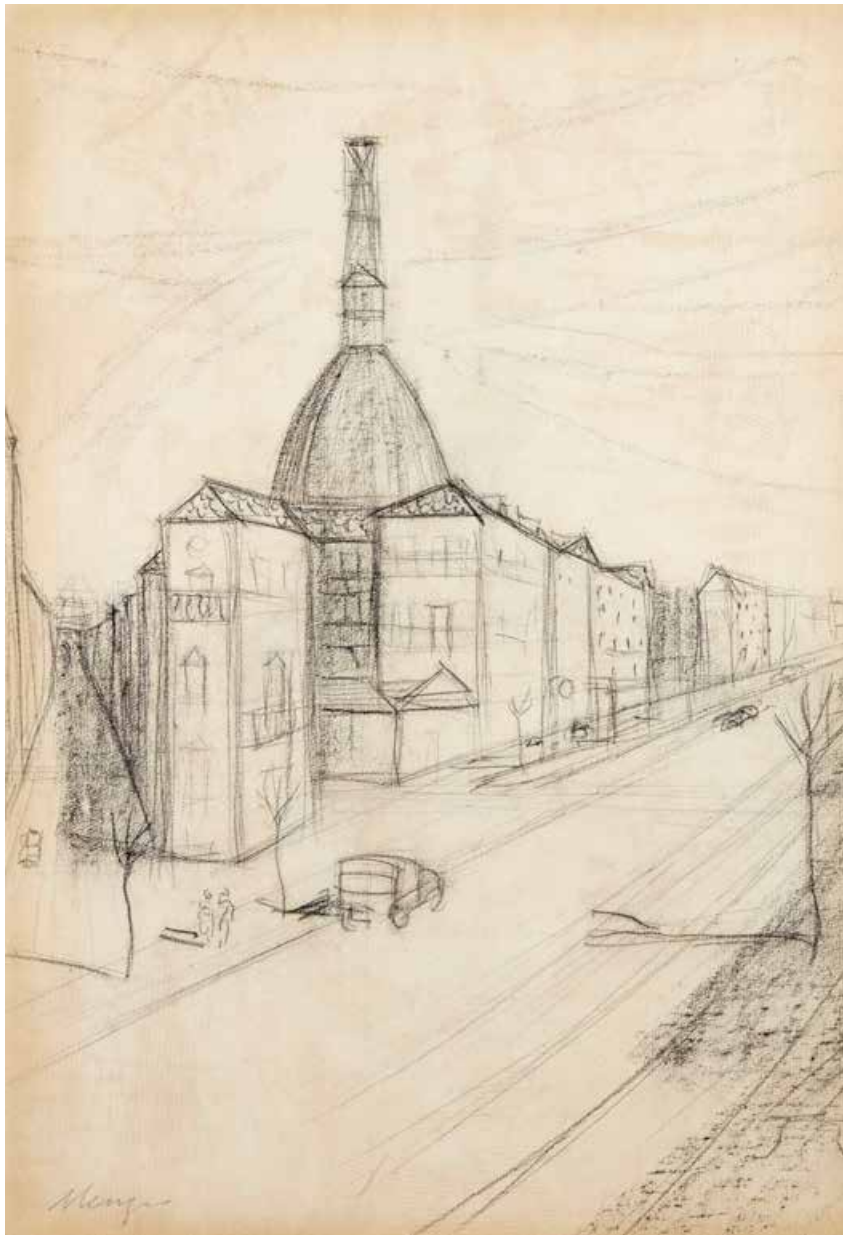
1954

mixed media on paper (Indian ink and watercolor)

32.5x26.5 cm

three sketches in one frame

signed on the reverse



FRANCESCO MENZIO

(Tempio Pausania 1899 - Torino 1979)

Torino - La Mole

carboncino su carta

cm 44x30

firmato in basso a sinistra

Turin - La Mole

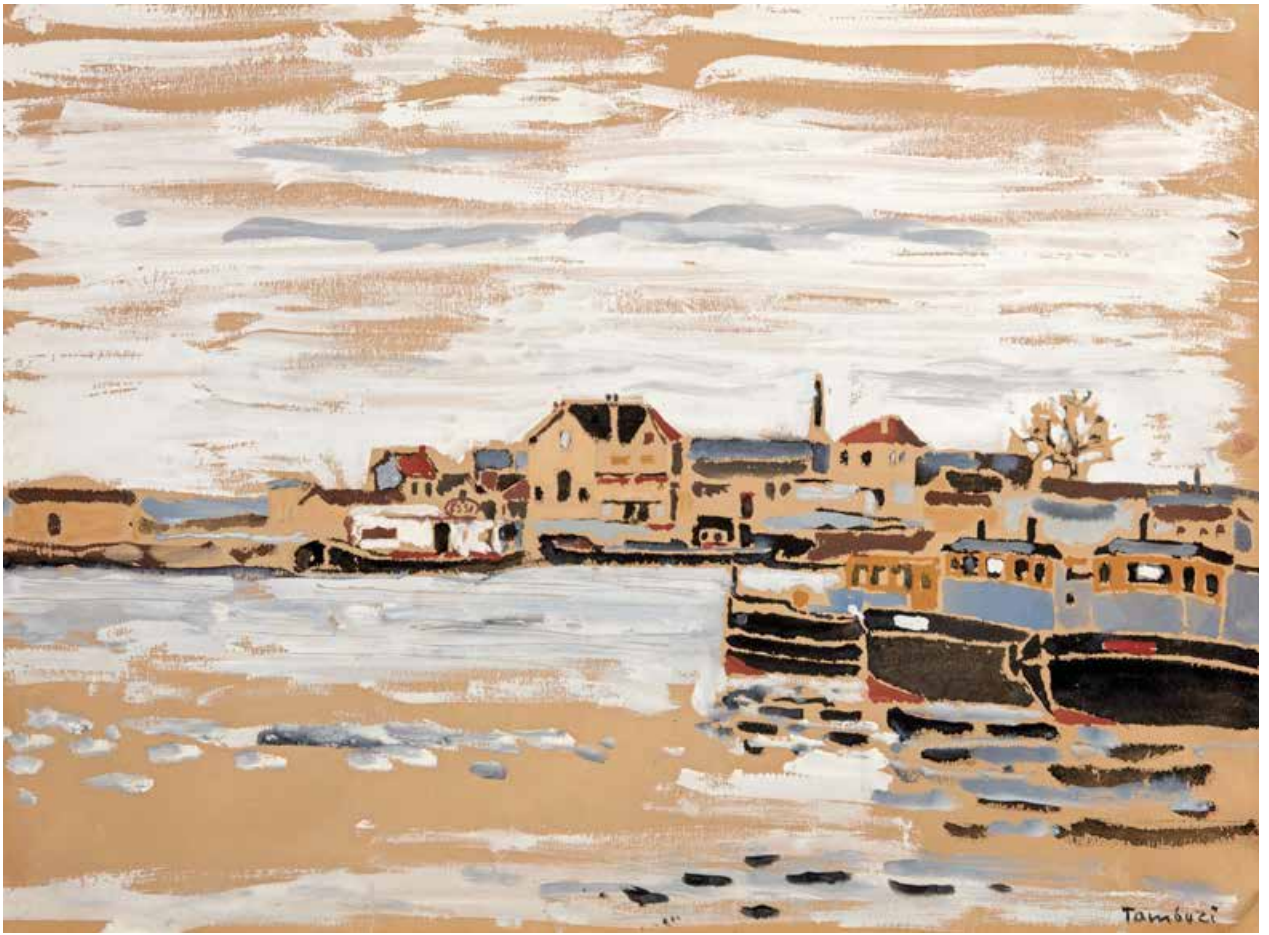
charcoal on paper

44x30 cm

signed lower left

Bibliografia

L. Cantini, C. Michelli, *La raccolta d'arte Esso*, 1949-1983, Electa Editore, 2007, p. 66-67, ill.



ORFEO TAMBURI

(Jesu 1910 - Parigi 1994)

Barconi

tempera su carta pesante
cm 37,2x50
firmato in basso a destra

Boat

*tempera on heavy paper
37.2x50 cm
signed lower right*





PIERO MARTINA

(Torino 1912 - Torino 1982)

Strade torinesi

1953

olio su masonite

cm 68x98,5

firmato in basso a destra "P. Martina"

Turin roads

1953

oil on masonite

68x98.5 cm

signed lower right "P. Martina"

Bibliografia

Esso Rivista, 1953

Il Premio di Pittura "Esso", 1953, p.31

Piero Martina, 1980

Omaggio a Piero Martina, 1984

Roberto, 2003

L. Cantini, C. Michelli, *La raccolta d'arte Esso, 1949-1983*, Electa Editore, 2007, pp. 60-61, ill.



FRANCESCO MENZIO

(Tempio Pausania 1899 - Torino 1979)

Lungo Po a Torino

1954

carboncino su carta

cm 32x46,5

firmato in basso a destra a carboncino "Menzio"

Along the river Po in Turin

1954

charcoal on paper

32x46.5 cm

signed by charcoal on the lower right "Menzio"

Bibliografia

L. Cantini, C. Michelli, *La raccolta d'arte Esso, 1949-1983*, Electa Editore, 2007, p. 66-67, ill.

Pandolfini

CASA D'ASTE dal 1924

CREDITI FOTOGRAFICI

© DORAZIO, by SIAE 2021 • © GENTILINI FRANCO, by SIAE 2021 • © GIULIO TURCATO, by SIAE 2021 • © LORENZO VESPIGNANI, by SIAE 2021
© PAOLO SCHEGGI MERLINI, by SIAE 2021 • © GIUSEPPE SANTOMASO, by SIAE 2021 • © ACHILLE PERILLI, by SIAE 2021
© GIANFRANCO BARUCHELLO, by SIAE 2021 • © BASALDELLA AFRO, by SIAE 2021 • © GETULIO ALVIANI, by SIAE 2021
© GIUSEPPE DE GREGORIO, by SIAE 2021 • © VICTOR VASARELY, by SIAE 2021

SEDI E DIPARTIMENTI

FIRENZE

ARCHEOLOGIA CLASSICA ED EGIZIA

CAPO DIPARTIMENTO
Paolo Persano
paolo.persano@pandolfini.it



GIOIELLI

CAPO DIPARTIMENTO
Cesare Bianchi
cesare.bianchi@pandolfini.it



ASSISTENTI
Laura Cuccaro
Giulia Borgogni
gioielli@pandolfini.it

ARGENTI ITALIANI ED ESTERI

JUNIOR EXPERT
Chiara Sabbadini Sodi
argenti@pandolfini.it



MOBILI E OGGETTI D'ARTE, PORCELLANE E MAIOLICHE

CAPO DIPARTIMENTO
Alberto Vianello
alberto.vianello@pandolfini.it



ASSISTENTI
Margherita Pini
Girolamo Tiberi Venturucci
arredi@pandolfini.it

DESIGN E ARTI DECORATIVE DEL '900

CAPO DIPARTIMENTO
Jacopo Menzani
jacopo.menzani@pandolfini.it



ASSISTENTE
Anna Paola Bassetti
design@pandolfini.it

OROLOGI DA TASCA E DA POLSO

CAPO DIPARTIMENTO
Cesare Bianchi
cesare.bianchi@pandolfini.it



ASSISTENTI
Laura Cuccaro
Giulia Borgogni
gioielli@pandolfini.it

DIPINTI E SCULTURE ANTICHE

ESPERTO
Mario Sani
mario.sani@pandolfini.it

DIPINTI E SCULTURE DEL SECOLO XIX

CAPO DIPARTIMENTO
Lucia Montigiani
lucia.montigiani@pandolfini.it



ASSISTENTE
Raffaella Calamini
dipinti800@pandolfini.it

VINI PREGIATI E DA COLLEZIONE

CAPO DIPARTIMENTO
Francesco Tanzi
francesco.tanzi@pandolfini.it



ASSISTENTE
Federico Dettori
vini@pandolfini.it

LUXURY VINTAGE FASHION

CAPO DIPARTIMENTO
Cesare Bianchi
cesare.bianchi@pandolfini.it



ESPERTO
Benedetta Manetti
benedetta.manetti@pandolfini.it

WHISKY E DISTILLATI DA COLLEZIONE

CAPO DIPARTIMENTO
Francesco Tanzi
francesco.tanzi@pandolfini.it



ASSISTENTE
Federico Dettori
spirits@pandolfini.it

ASSISTENTI
Laura Cuccaro
Giulia Borgogni
vintage@pandolfini.it



MILANO

ARGENTI ITALIANI ED ESTERI

CAPO DIPARTIMENTO
Roberto Dabbene
roberto.dabbene@pandolfini.it



INTERNATIONAL FINE ART

CAPO DIPARTIMENTO
Tomaso Piva
tomaso.piva@pandolfini.it



ASSISTENTE
Margherita Pini
Girolamo Tiberi Venturucci
arredi@pandolfini.it

ARTE ORIENTALE

CAPO DIPARTIMENTO
Thomas Zecchini
thomas.zecchini@pandolfini.it



ASSISTENTE
Anna Paola Bassetti
asianart@pandolfini.it

MONETE E MEDAGLIE

CAPO DIPARTIMENTO
Alessio Montagano
alessio.montagano@pandolfini.it



ASSISTENTE
Raffaella Calamini
numismatica@pandolfini.it

ARTE MODERNA E CONTEMPORANEA

CAPO DIPARTIMENTO
Susanne Capolongo
susanne.capolongo@pandolfini.it



ASSISTENTE
Carolina Santi
artecontemporanea@pandolfini.it

PORCELLANE E MAIOLICHE

ESPERTO
Giulia Anversa
milano@pandolfini.it



LIBRI, MANOSCRITTI E AUTOGRAFI

CAPO DIPARTIMENTO
Chiara Nicolini
chiara.nicolini@pandolfini.it



OROLOGI DA TASCA E DA POLSO

CONSULENTE
Fabrizio Zanini
fabrizio.zanini@pandolfini.it



ROMA

DIPINTI E SCULTURE ANTICHE

CAPO DIPARTIMENTO
Ludovica Trezzani
ludovica.trezzani@pandolfini.it



ASSISTENTI
Valentina Frascarolo
Lorenzo Pandolfini
Girolamo Tiberi Venturucci
dipintiantichi@pandolfini.it

GIOIELLI E OROLOGI DA TASCA E DA POLSO

ESPERTO
Andrea de Miglio
andrea.demiglio@pandolfini.it



PANDOLFINI.COM